

Preferencje partyjne na tydzień przed wyborami

Znak jakości przyznany CBOS przez
Organizację Firm Badania Opinii i Rynku na rok 2023

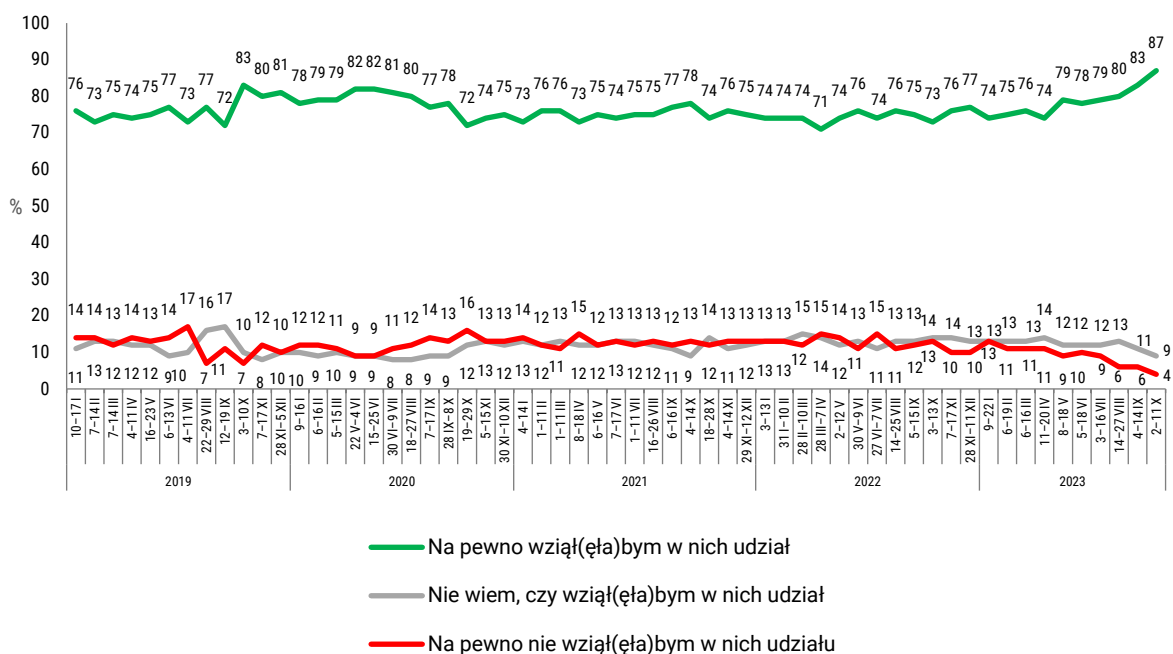


Fundacja Centrum Badania Opinii Społecznej
ul. Świętojerska 5/7, 00-236 Warszawa
e-mail: sekretariat@cbos.pl; info@cbos.pl
<http://www.cbos.pl>
(48 22) 629 35 69

Wraz ze zbliżającym się terminem wyborów rośnie zainteresowanie uczestnictwem w głosowaniu¹. Chęć udziału w nadchodzących wyborach parlamentarnych deklaruje obecnie aż 87% badanych, o 4 punkty procentowe więcej niż we wrześniu i o 7 punktów więcej niż w sierpniu. Przedwyborcze zapowiedzi dotyczące partycypacji wyborczej nie są miarodajne, a rzeczywista frekwencja jest zwykle znacznie niższa niż deklarowana. Biorąc pod uwagę poziom deklaratywności w przedwyborczych badaniach CBOS realizowanych na próbach losowych, należy spodziewać się frekwencji na poziomie około 64%.

CBOS

RYS. 1. 15 października odbędą się wybory do Sejmu i Senatu. Czy zamierza Pan(i) wziąć w nich udział?*



Z obliczeń wyłączone odmowy odpowiedzi. Odsetki mogą nie sumować się do 100 ze względu na zaokrąglenie do jednostek

* Do lipca 2023 pytanie brzmiało „Gdyby wybory do Sejmu i Senatu odbywały się w najbliższą niedzielę, to czy wziął(ę)by Pan(i) w nich udział?”

¹ Badanie „Aktualne problemy i wydarzenia” (402) przeprowadzono w ramach procedury mixed-mode na reprezentatywnej imiennej próbie pełnoletnich mieszkańców Polski, wylosowanej z rejestru PESEL.

Każdy respondent wybierał samodzielnie jedną z metod:

- wywiad bezpośredni z udziałem ankietera (metoda CAPI),
- wywiad telefoniczny po skontaktowaniu się z ankieterem CBOS (CATI) – dane kontaktowe respondent otrzymywał w liście zapowiadnim od CBOS,
- samodzielne wypełnienie ankiety internetowej (CAWI), do której dostęp był możliwy na podstawie loginu i hasła przekazanego respondentowi w liście zapowiadnim od CBOS.

We wszystkich trzech przypadkach ankieta miała taki sam zestaw pytań oraz strukturę. Badanie zrealizowano w dniach od 2 do 11 października 2023 roku na próbie liczącej 1110 osób (w tym: 61,5% metodą CAPI, 25,0% – CATI i 13,4% – CAWI).

CBOS realizuje badania statutowe w ramach opisanej wyżej procedury od maja 2020 roku, w każdym przypadku podając proporcję wywiadów bezpośrednich, telefonicznych i internetowych.

Badanie realizowane na mniej więcej tydzień przed wyborami pokazuje proces krystalizacji decyzji wyborczych. Od września odsetek osób niezdecydowanych, na kogo oddać swój głos, zmniejszył się z 23% do 17%. W porównaniu z wrześniowym sondażem zyskała Koalicja Obywatelska (wzrost poparcia o 4 punkty procentowe) oraz Trzecia Droga (wzrost o 2 punkty). Minimalnie gorsze są notowania Prawa i Sprawiedliwości oraz Konfederacji (spadki o 1 punkt). Poparcie dla Nowej Lewicy nie zmieniło się w stosunku do ubiegłego miesiąca.

Według przedwyborach deklaracji na uzyskanie największej liczby głosów w wyborach niezmiennie może liczyć Prawo i Sprawiedliwość. Chęć oddania głosu na ten komitet wyborczy wyraża 35% zdeklarowanych wyborców. Znacząco mniej zwolenników ma Koalicja Obywatelska, którą zamierza poprzeć 22% potencjalnie głosujących. Notowania pozostałych ugrupowań są wyraźnie niższe. Na Trzecią Drogę chce głosować 6% wyborców. Tyle samo (6%) wskazało Konfederację. Lewicę chce poprzeć 5% deklarujących udział w głosowaniu. Wyraźnie mniej osób (2%) zadeklarowało głosowanie na KW Bezpartyjnych Samorządowców.

Duża część potencjalnych uczestników wyborów nie wskazała swoich preferencji wyborczych. Obok niezdecydowanych (17%) sporą grupę stanowią osoby odmawiające ujawnienia swoich preferencji (7%).

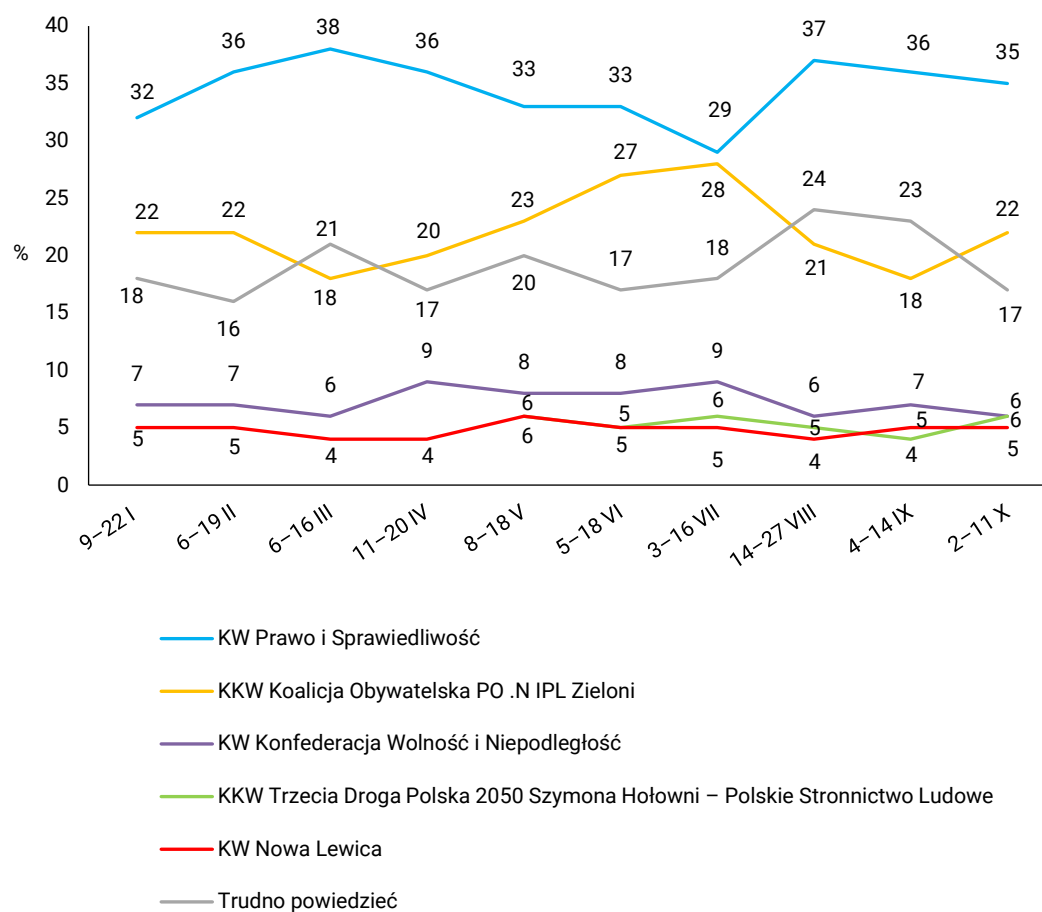
TABELA 1

Odpowiedzi badanych deklarujących zamiar głosowania w wyborach parlamentarnych

Na kandydata której partii/ ugrupowania głosował(a)by Pan(i) w wyborach do Sejmu?	14–27 VIII 2023	Na kandydata którego komitetu wyborczego zamierza Pan(i) głosować w wyborach do Sejmu?	4–14 IX 2023	2–11 X 2023
	w procentach		w procentach	
Prawo i Sprawiedliwość (wraz z Suwerenną Polską, Partią Republikańską i Kukiz'15)	37	KW Prawo i Sprawiedliwość	36	35
Koalicja Obywatelska (Platforma Obywatelska, Nowoczesna, Inicjatywa Polska, Zieloni, Agronomia)	21	KKW Koalicja Obywatelska PO .N IPL Zieloni	18	22
Konfederacja Wolność i Niepodległość (Nowa Nadzieja, Ruch Narodowy, Konfederacja Korony Polskiej)	6	KW Konfederacja Wolność i Niepodległość	7	6
Trzecia Droga – koalicja Polski 2050 Szymona Hołowni i PSL-Koalicji Polskiej (Polska 2050 Szymona Hołowni, Polskie Stronnictwo Ludowe, UED, Konserwatyści)	5	KKW Trzecia Droga Polska 2050 Szymona Hołowni – Polskie Stronnictwo Ludowe	4	6
Lewica (Nowa Lewica, Razem, Polska Partia Socjalistyczna, Unia Pracy)	4	KW Nowa Lewica	5	5
	–	KW Bezpartyjni Samorządowcy	2	2
	–	KW Polska Jest Jedna	1	1
Trudno powiedzieć	24	Trudno powiedzieć	23	17
Odmowa odpowiedzi	4	Odmowa odpowiedzi	5	7
N=	817		882	955

Odsetki nie sumują się do 100 ze względu na zaokrąglenia do pełnych jednostek

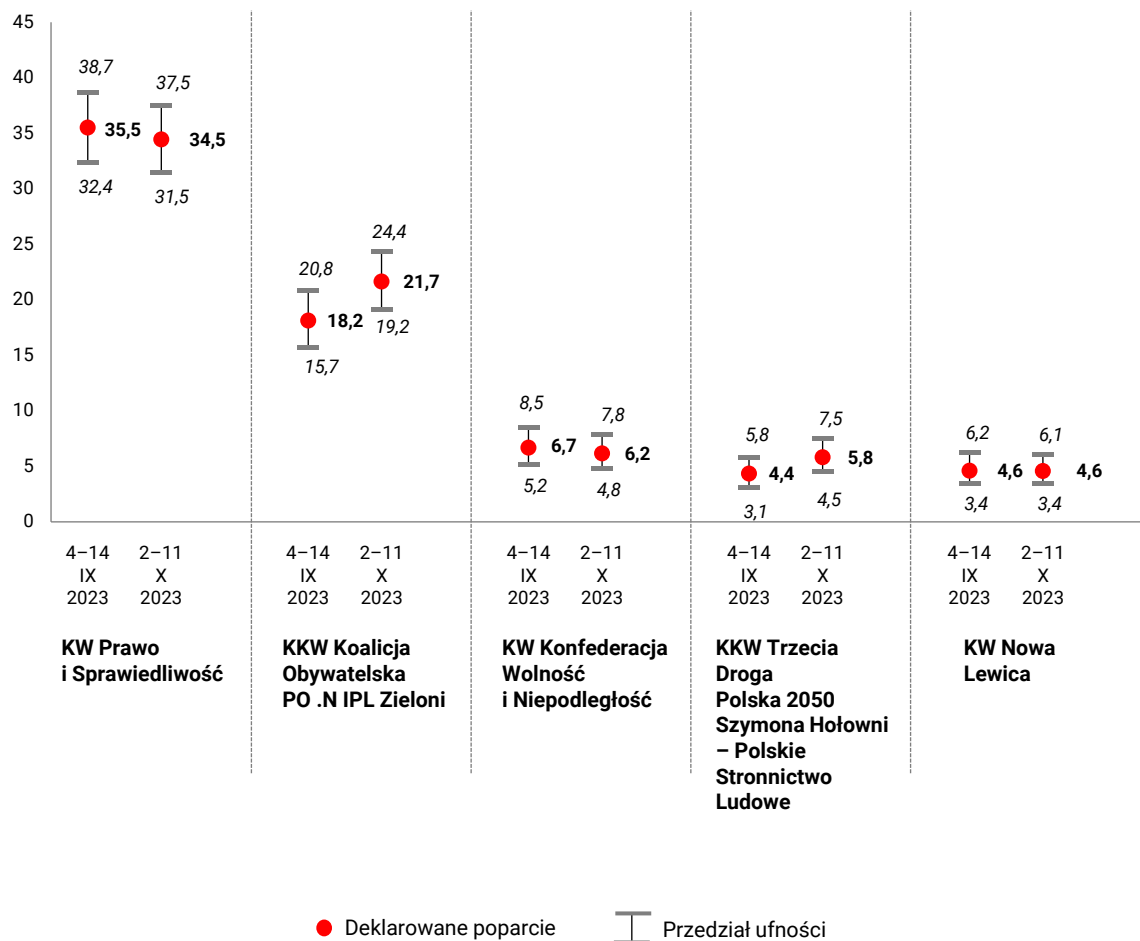
RYS. 2. Zmiany poparcia dla partii i ugrupowań politycznych w wyborach do Sejmu (I–X 2023)



Poniżej prezentujemy wyniki poparcia dla głównych ugrupowań politycznych, uwzględniając błąd pomiaru wynikający z próby (przy założonym poziomie ufności 0,95).

CBOS

RYS. 3. Poparcie dla komitetów wyborczych (w procentach)

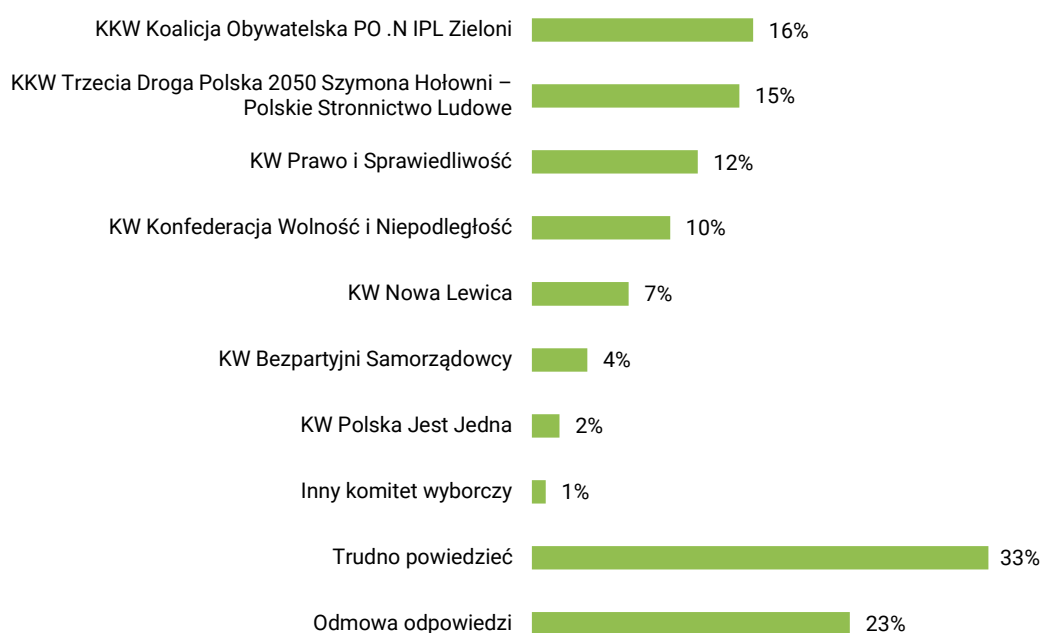


W październikowym badaniu zapytaliśmy osoby niezdecydowane, na kogo głosować, który komitet wyborczy lub które komitety wyborcze biorą po uwagę. Z deklaracji badanych wynika, że największy potencjał, jeśli chodzi o poszerzenie grupy swoich wyborców, mają Koalicja Obywatelska (16% niezdecydowanych rozważa udzielenie jej poparcia) oraz Trzecia Droga (15%). W mniejszym stopniu mogą zyskać Prawo i Sprawiedliwość (12%) oraz Konfederacja (10%). Jeszcze mniej osób wskazało Nową Lewicę (7%) i Bezpartyjnych Samorządowców (4%).

CBOS

RYS. 4. Deklaracje niezdecydowanych

ODPOWIEDZI OSÓB WYBIERAJĄCYCH SIĘ NA WYBORY, ALE NIEMAJĄCYCH SPRECYZOWANYCH PREFERENCJI (N=228)



Odpowiedzi nie sumują się do 100%, ponieważ badani mogli wskazać maksymalnie dwa ugrupowania

W związku z nadchodzącymi wyborami dodatkowo sprawdziliśmy, jak układają się preferencje wyborcze, jeśli uwzględnić deklaracje najbardziej prawdopodobnych uczestników wyborów, a także wziąć pod uwagę preferencje partyjne osób niezdecydowanych, na kogo głosować. Poparcie dla poszczególnych komitetów wyborczych kształtowałoby się wówczas jak na poniższym rysunku.

CBOS

RYS. 5. Preferencje partyjne wśród najbardziej prawdopodobnych uczestników wyborów (N=703)



Przedwyborcze deklaracje zapowiadają rekordowo wysoką frekwencję. Do urn może pójść około dwóch trzecich uprawnionych do głosowania. Październikowe badanie pokazuje wzrost poparcia dla ugrupowań opozycyjnych (Koalicji Obywatelskiej i Trzeciej Drogi) i minimalny spadek poparcia dla rządzących. Deklaracje badanych wskazują, że najwięcej głosów w wyborach uzyska Prawo i Sprawiedliwość, co jednak nie gwarantuje tej partii utrzymania się przy władzy.

Opracowała

Beata Roguska

TABELA 1

		15 października odbędą się wybory do Sejmu i Senatu. Czy zamierza Pan(i) wziąć w nich udział?			Liczba osób
		Na pewno wezmę w nich udział	Jeszcze nie wiem, czy wezmę w nich udział	Na pewno nie wezmę w nich udziału	
		%	%	%	
Ogółem		87	9	4	1102
Płeć	Mężczyźni	87	8	5	516
	Kobiety	86	11	3	587
Wiek	18–24 lata	80	17	3	106
	25–34	82	13	4	175
	35–44	84	10	7	209
	45–54	87	9	4	176
	55–64	91	6	3	173
	65 lat i więcej	92	5	3	263
Miejsce zamieszkania	Wieś	84	10	6	450
	Miasto do 19 999	88	11	1	155
	20 000 – 99 999	88	8	4	220
	100 000 – 499 999	85	10	4	156
	500 000 i więcej mieszk.	94	5	1	121
Wykształcenie	Podstawowe / gimnazjalne	85	10	5	158
	Zasadnicze zawodowe	79	13	8	244
	Średnie	86	10	4	391
	Wyższe	94	5	1	308
Grupa społeczna i zawodowa	Kadra kier., spec. z wyższym wyksz.	95	3	2	161
	Średni personel, technicy	100			46
	Pracownicy adm.-biurowi	95	4	1	86
	Pracownicy usług	80	13	8	68
	Robotnicy wykwalifikowani	71	18	12	121
	Robotnicy niewykwalifik.	68	27	4	48
	Rolnicy	87	9	4	40
	Pracujący na własny rach.	96	4		54
	Bezrobotni	65	20	14	19
	Emeryci	92	6	3	276
	Renciści	83	15	3	55
	Uczniowie i studenci	79	15	5	55
	Zajmujący się domem i inni	83	12	5	74
Pracuje w:	inst. państw., publicznej	94	4	2	164
	spółce właścicieli prywatnych i państwa	83	13	4	130
	sekt. pryw. poza rolnict.	84	10	6	298
	prywatnym gosp. rolnym	87	10	3	45
Dochody na jedną osobę	Do 1499 zł	86	8	6	116
	Od 1500 zł do 1999 zł	85	11	5	140
	Od 2000 zł do 2999 zł	84	9	6	238
	Od 3000 zł do 3999 zł	89	11		126
	4000 zł i więcej	94	4	2	170
	Trudno powiedzieć	86	9	5	121
	Odmowa odpowiedzi	84	12	4	192
Ocena własnych war. mater.	Złe	86	5	9	65
	Średnie	83	13	4	422
	Dobre	90	7	4	616
Udział w prakt. religijnych	Kilka razy w tygodniu	89	5	6	50
	Raz w tygodniu	91	6	3	398
	1–2 razy w miesiącu	80	16	4	146
	Kilka razy w roku	83	12	5	234
	W ogóle nie uczestniczy	87	8	5	243
Poglądy polityczne	Lewica	87	9	4	254
	Centrum	85	10	5	288
	Prawica	94	5	2	414
	Trudno powiedzieć	65	24	11	111

TABELA 2

		Na kandydata którego komitetu wyborczego zamierza Pan(i) głosować w wyborach do Sejmu?								Liczba osób	
		KW Bezpartyjni Samorządowcy	KKW Trzecia Droga Polska 2050 Szymona Hołowni – Polskie Stronnictwo Ludowe	KW Nowa Lewica	KW Prawo i Sprawiedliwość	KW Konfederacja Wolność i Niepodległość	KKW Koalicja Obywatelska PO .N IPL Zieloni	KW Polska Jest Jedna	Trudno powiedzieć		Odmowa odpowiedzi
		%	%	%	%	%	%	%	%		
Ogółem		2	6	5	35	6	22	1	17	7	955
Płeć	Mężczyźni	2	6	4	35	9	22	1	16	6	450
	Kobiety	2	6	6	34	4	21	1	18	8	506
Wiek	18–24 lata	2	9	8	8	21	23	1	19	9	85
	25–34	2	11	4	16	13	22	2	21	10	143
	35–44	3	4	6	27	7	26	1	16	10	175
	45–54	2	9	6	32	4	21	2	20	5	153
	55–64	1	1	6	46	2	23	0	16	5	157
	65 lat i więcej	1	4	1	55		18	1	15	6	241
Miejsce zamieszkania	Wieś	2	7	4	39	5	13	1	20	9	379
	Miasto do 19 999	1	4	2	38	9	24	2	15	5	137
	20 000 – 99 999	3	4	5	36	6	26	1	13	6	193
	100 000 – 499 999	1	6	4	24	5	36		16	6	133
	500 000 i więcej mieszk.		7	10	24	7	23	4	19	7	113
Wykształcenie	Podstawowe / gimnazjalne		6	0	51	7	11		18	6	134
	Zasadnicze zawodowe	1	8	3	48	2	10	1	22	5	194
	Średnie	2	5	6	33	7	22	1	16	9	337
	Wyższe	2	6	7	19	7	34	3	16	8	290
Grupa społeczna i zawodowa	Kadra kier., spec. z wyższym wyksz.		9	9	16	8	33	2	16	6	152
	Średni personel, technicy	4	6	2	14	18	21	2	23	10	46
	Pracownicy adm.-biurowi	5	3	5	22	9	26		13	16	82
	Pracownicy usług	5	12	10	15	6	18	2	25	7	55
	Robotnicy wykwalifikowani	1	5	3	40	6	16	3	22	4	86
	Robotnicy niewykwalifik.		3		51	3	16	2	12	12	32
	Rolnicy		11	5	39	6			31	9	35
	Pracujący na własny rach.	1	6	3	15	5	44	4	21		51
	Bezrobotni	4		8	30	11	22		21	4	12
	Emeryci	1	4	3	57	0	18	1	11	6	254
	Renciści		3	4	63		10		18	1	45
	Uczniowie i studenci		13	5	5	22	24	2	18	11	43
	Zajmujący się domem i inni	4	2	3	33	9	17		22	10	61

TABELA 2 cd.

		Na kandydata którego komitetu wyborczego zamierza Pan(i) głosować w wyborach do Sejmu?								Liczba osób	
		KW Bezpartyjni Samorządowcy	KKW Trzecia Droga Polska 2050 Szymona Hołowni – Polskie Stronnictwo Ludowe	KW Nowa Lewica	KW Prawo i Sprawiedliwość	KW Konfederacja Wolność i Niepodległość	KKW Koalicja Obywatelska PO .N IPL Zieloni	KW Polska Jest Jedna	Trudno powiedzieć		Odmowa odpowiedzi
		%	%	%	%	%	%	%	%		
Ogółem		2	6	5	35	6	22	1	17	7	955
Pracuje w:	inst. państw., publicznej	3	2	2	30	10	25	1	18	10	155
	spółce właścicieli prywatnych i państwa	2	5	7	25	6	27	3	20	6	107
	sekt. prywat. poza rolnict.	2	10	6	19	8	28	2	19	8	250
	prywatnym gosp. rolnym	2	16	4	37	5	1		28	8	39
Dochody na jedną osobę	Do 1499 zł	4	5	2	36	7	11	1	29	5	99
	Od 1500 zł do 1999 zł	2	7	7	50	4	13	1	13	3	119
	Od 2000 zł do 2999 zł	1	5	5	50	4	15	1	17	2	201
	Od 3000 zł do 3999 zł	3	4	4	33	7	33	1	11	5	112
	4000 zł i więcej	1	9	5	22	8	36	1	12	7	160
	Trudno powiedzieć	2	10	7	19	9	20	3	22	7	104
	Odmowa odpowiedzi	1	2	3	25	7	21	1	19	21	161
Ocena własnych war. mater.	Złe	2	3	11	28	3	24	3	20	7	56
	Średnie	2	5	3	31	6	21	1	22	9	348
	Dobre	1	7	5	37	7	22	1	14	6	551
Udział w prakt. religijnych	Kilka razy w tygodniu	2	5		69	5	3	7	5	4	44
	Raz w tygodniu	1	5	2	50	6	12	2	15	7	362
	1–2 razy w miesiącu	2	8	2	37	7	18		22	3	117
	Kilka razy w roku	3	7	7	24	4	26	1	21	8	194
	W ogóle nie uczestniczy	1	6	10	10	8	42	1	17	4	210
Poglądy polityczne	Lewica	2	8	16	3	4	46	1	16	3	221
	Centrum	3	10	2	16	5	30		22	11	245
	Prawica	1	3	1	67	8	6	3	9	3	388
	Trudno powiedzieć				30	8	3		49	10	72