

## Nastroje na rynku pracy w lipcu

Znak jakości przyznany CBOS przez  
Organizację Firm Badania Opinii i Rynku na rok 2024



Fundacja Centrum Badania Opinii Społecznej  
ul. Świętojerska 5/7, 00-236 Warszawa  
e-mail: sekretariat@cbos.pl; info@cbos.pl  
<http://www.cbos.pl>  
(48 22) 629 35 69

## SPIS TREŚCI

|                                    |   |
|------------------------------------|---|
| Sytuacja w zakładach pracy.....    | 1 |
| Oceny .....                        | 1 |
| Przewidywania.....                 | 4 |
| Bezpieczeństwo zatrudnienia .....  | 6 |
| Ocena lokalnych rynków pracy ..... | 8 |

W pierwszej połowie lipca<sup>1</sup>, jak co miesiąc, osoby pracujące zarobkowo, w tym pracujących w niepełnym wymiarze godzin, zapytaliśmy o obecną i przewidywaną sytuację w ich zakładach pracy oraz o poczucie bezpieczeństwa zatrudnienia i zagrożenia utratą obecnej pracy. Interesowały nas ponadto opinie wszystkich dorosłych respondentów na temat sytuacji na lokalnych rynkach pracy.

## SYTUACJA W ZAKŁADACH PRACY

### Oceny

W pierwszej połowie lipca ponad dwie trzecie (68%) pracujących zarobkowo oceniło, że obecna sytuacja w ich zakładach pracy jest dobra, przy czym 13% uznało ją za bardzo dobrą, a zdecydowanie dominowali przekonani, że sytuacja jest po prostu dobra (55%). Co piąty respondent (20%) stwierdził, że jest ona „ani dobra, ani zła”. Negatywnie sytuację w swoim zakładzie pracy oceniło 10% badanych (z których 2% stwierdziło, że jest ona bardzo zła, a 8% uważało, że jest ona po prostu zła). Dwóch na stu (2%) pracujących zarobkowo uchyliło się od oceny.

---

<sup>1</sup> Badanie „Aktualne problemy i wydarzenia” (411) przeprowadzono w ramach procedury mixed-mode na reprezentatywnej imiennej próbie pełnoletnich mieszkańców Polski, wylosowanej z rejestru PESEL.

Każdy respondent wybierał samodzielnie jedną z metod:

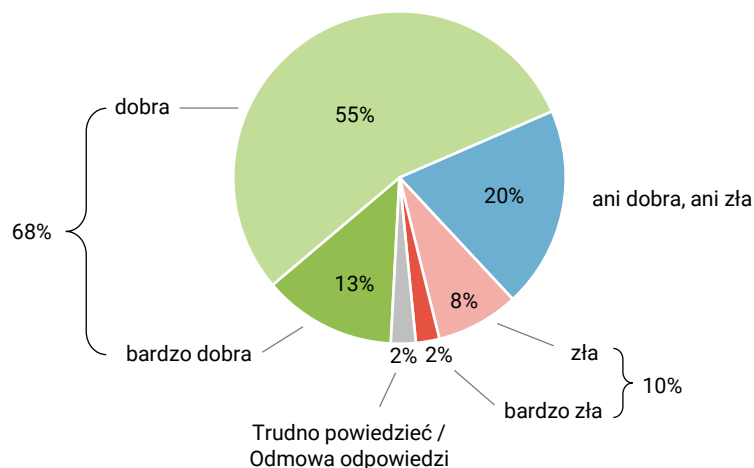
- wywiad bezpośredni z udziałem ankietera (metoda CAPI),
- wywiad telefoniczny po skontaktowaniu się z ankieterem CBOS (CATI) – dane kontaktowe respondent otrzymywał w liście zapowiadnim od CBOS,
- samodzielne wypełnienie ankiety internetowej (CAWI), do której dostęp był możliwy na podstawie loginu i hasła przekazanego respondentowi w liście zapowiadnim od CBOS.

We wszystkich trzech przypadkach ankieta miała taki sam zestaw pytań oraz strukturę. Badanie zrealizowano w dniach od 4 do 14 lipca 2024 roku na próbie liczącej 1076 osób (w tym: 61,9% metodą CAPI, 23,0% – CATI i 15,1% – CAWI).

CBOS realizuje badania statutowe w ramach opisanej wyżej procedury od maja 2020 roku, w każdym przypadku podając proporcję wywiadów bezpośrednich, telefonicznych i internetowych.

**RYS. 1. Jak Pan(i) ogólnie ocenia obecną sytuację w Pana(i) zakładzie pracy? Czy jest ona:**

ODPOWIEDZI OSÓB PRACUJĄCYCH ZAROBKOWO ŁĄCZNIE Z ROLNIKAMI I OSOBAMI POMAGAJĄCYMI W PROWADZENIU GOSPODARSTWA ROLNEGO ORAZ PRACUJĄCYMI NA WŁASNY RACHUNEK POZA ROLNICTWEM, W TYM TAKŻE EMERYTÓW I RENCISTÓW PRACUJĄCYCH W NIEPEŁNYM WYMIARZE GODZIN (N=610)



Oceny aktualnej sytuacji w zakładach pracy są znacznie lepsze niż w drugiej dekadzie czerwca – o 7 punktów procentowych przybyło pracujących zarobkowo oceniających, że jest ona dobra, o 5 punktów ubyło osób uważających, że obecna sytuacja w zakładzie pracy jest „ani dobra, ani zła”, a o 1 punkt zmniejszył się odsetek ocen negatywnych. Warto dodać, iż ostatnio tak duża część pracujących zarobkowo pozytywnie oceniała sytuację w swoich zakładach pracy w marcu 2020 roku, jeszcze przed wprowadzeniem pierwszych ograniczeń związanych z pandemią COVID-19.

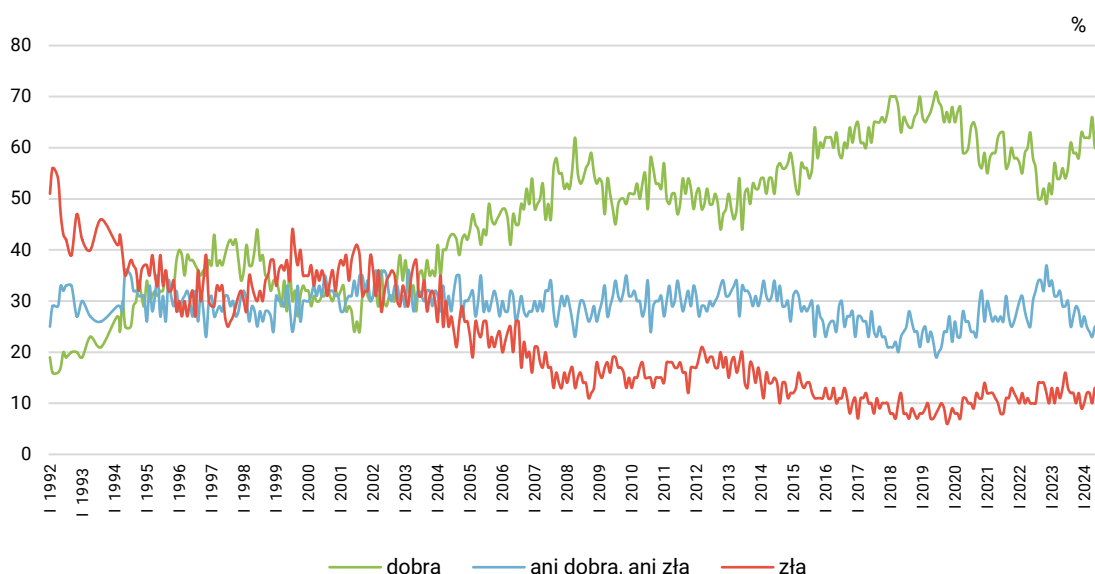
**TABELA 1**

| Jak Pan(i) ogólnie ocenia obecną <b>sytuację w Pana(i) zakładzie pracy?</b> Czy jest ona: | Wskazania respondentów aktywnych zawodowo* według terminów badań |     |      |     |     |     |     |      |     |     |     |     |     |     |
|---|--|-----|------|-----|-----|-----|-----|------|-----|-----|-----|-----|-----|-----|
|   | 2023   |     |      |     |     |     |     | 2024 |     |     |     |     |     |     |
|   | VI   | VII | VIII | IX  | X   | XI  | XII | I    | II  | III | IV  | V   | VI  | VII |
| N*  | 597  | 561 | 580  | 605 | 643 | 610 | 544 | 579  | 570 | 615 | 611 | 601 | 599 | 610 |
|   | w procentach   |     |      |     |     |     |     |      |     |     |     |     |     |     |
| – dobra   | 54   | 56  | 61   | 59  | 59  | 58  | 63  | 62   | 62  | 62  | 66  | 60  | 61  | 68  |
| – ani dobra, ani zła  | 29   | 30  | 25   | 27  | 29  | 28  | 25  | 27   | 25  | 24  | 23  | 25  | 25  | 20  |
| – zła   | 16   | 13  | 12   | 12  | 10  | 12  | 9   | 10   | 12  | 12  | 10  | 13  | 11  | 10  |
| Trudno powiedzieć / Odmowa odpowiedzi   | 1  | 1   | 3    | 2   | 2   | 2   | 2   | 1    | 2   | 2   | 1   | 2   | 3   | 2   |

\* Dotyczy osób pracujących zarobkowo, także rolników oraz emerytów i rencistów pracujących w niepełnym wymiarze godzin

RYS. 2. Jak Pan(i) ogólnie ocenia obecną sytuację w Pana(i) zakładzie pracy?\*

Czy jest ona:



\* Odpowiedzi osób pracujących zarobkowo. Pominięto odpowiedzi „Trudno powiedzieć” i odmowy odpowiedzi

W pierwszej połowie lipca, tak jak w poprzednich miesiącach, sytuację w swoim miejscu pracy wyraźnie gorzej niż badani pracujący w innych sektorach gospodarki postrzegali pracujący w prywatnym rolnictwie. W tej grupie pozytywnie oceniło ją 40% respondentów, kolejne 30% uznało, że jest ona „ani dobra, ani zła”, a blisko co czwarty (23%) uważał, że jest ona zła. Wśród pracujących poza prywatnym rolnictwem wyraźnie natomiast dominowały oceny pozytywne (zob. tabelę aneksową 1). W porównaniu z poprzednim badaniem<sup>2</sup> oceny aktualnej sytuacji w zakładach pracy najbardziej poprawiły się wśród pracowników spółek właścicieli prywatnych i państwa (o 15 punktów procentowych przybyło w tej grupie ocen pozytywnych, o 10 punktów ubyło przekonanych, że obecna sytuacja jest „ani dobra, ani zła”, a o 2 punkty zmniejszył się odsetek ocen negatywnych).

<sup>2</sup> Zob. komunikat CBOS „Nastroje na rynku pracy w czerwcu”, lipiec 2024 (oprac. B. Badora).

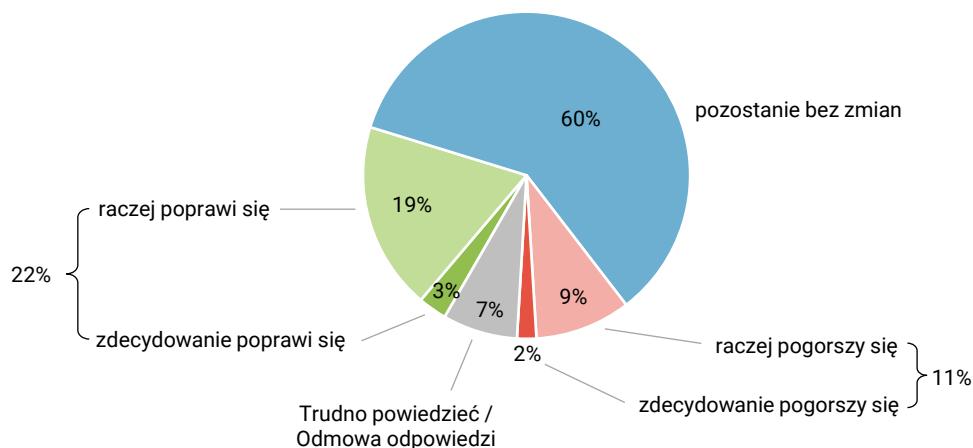
## Przewidywania

W pierwszej połowie lipca trzy piąte (60%) pracujących zarobkowo wyraziło przekonanie, że w ciągu najbliższego roku sytuacja w ich zakładach pracy pozostanie bez zmian. Wśród pozostałych pytaných dwukrotnie więcej spodziewało się jej poprawy (22%), niż przewidywało pogorszenie (11%). Tak jak w poprzednich miesiącach respondenci spodziewający się zmian sytuacji na ogół nie uważali, że będą one duże (zdecydowanej poprawy oczekiwało 3% badanych, a zdecydowanego pogorszenia – 2%). Jednoznacznej odpowiedzi na to pytanie nie udzieliło 7% ankietowanych.

CBOS

### RYS. 3. Czy, Pana(i) zdaniem, w ciągu najbliższego roku sytuacja w Pana(i) zakładzie pracy:

ODPOWIEDZI OSÓB PRACUJĄCYCH ZAROBKOWO ŁĄCZNIE Z ROLNIKAMI I OSOBAMI POMAGAJĄCYMI W PROWADZENIU GOSPODARSTWA ROLNEGO ORAZ PRACUJĄCYMI NA WŁASNY RACHUNEK POZA ROLNICTWEM, W TYM TAKŻE EMERYTÓW I RENCISTÓW PRACUJĄCYCH W NIEPEŁNYM WYMIARZE GODZIN (N=610)



W lipcu, w porównaniu z drugą dekadą czerwca, prognozy dotyczące rozwoju sytuacji w zakładach pracy w ciągu najbliższego roku poprawiły się – o 4 punkty procentowe przybyło optymistów, o 2 punkty ubyło przekonanych, że pozostanie ona bez zmian, i o tyle samo punktów procentowych zmniejszyła się liczba pesymistów. Odsetek osób uchylających się od odpowiedzi na to pytanie pozostał taki sam jak w poprzednich czterech pomiarach.

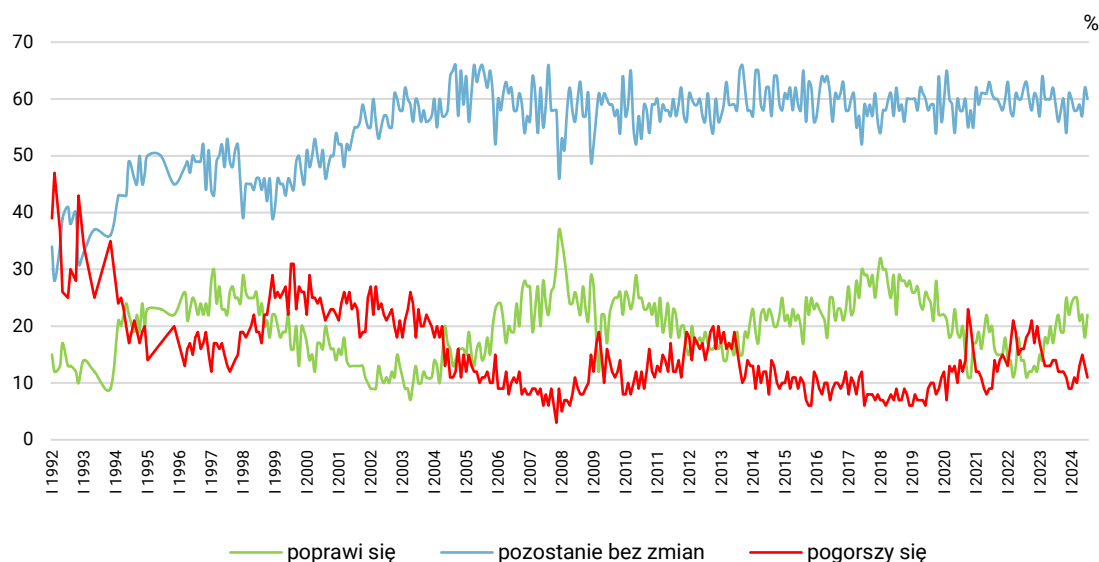
TABELA 2

| Czy, Pana(i) zdaniem,<br>w ciągu najbliższego roku<br>sytuacja w Pana(i) zakładzie<br>pracy: | Wskazania respondentów aktywnych zawodowo* według terminów badań |     |      |     |     |     |     |      |     |     |     |     |     |     |
|--|--|-----|------|-----|-----|-----|-----|------|-----|-----|-----|-----|-----|-----|
|  | 2023   |     |      |     |     |     |     | 2024 |     |     |     |     |     |     |
|  | VI   | VII | VIII | IX  | X   | XI  | XII | I    | II  | III | IV  | V   | VI  | VII |
|  | N*   | 597 | 561  | 580 | 605 | 643 | 610 | 544  | 579 | 570 | 615 | 611 | 601 | 599 |
| w procentach   |  |     |      |     |     |     |     |      |     |     |     |     |     |     |
| – poprawi się  | 17   | 20  | 22   | 19  | 19  | 25  | 22  | 24   | 25  | 25  | 21  | 22  | 18  | 22  |
| – pozostanie bez zmian   | 62   | 59  | 56   | 58  | 60  | 54  | 61  | 60   | 58  | 58  | 59  | 57  | 62  | 60  |
| – pogorszy się   | 14   | 14  | 12   | 12  | 12  | 11  | 9   | 9    | 11  | 10  | 13  | 15  | 13  | 11  |
| Trudno powiedzieć /<br>Odmowa odpowiedzi   | 7  | 7   | 11   | 11  | 9   | 10  | 8   | 7    | 6   | 7   | 7   | 7   | 7   | 7   |

\* Dotyczy osób pracujących zarobkowo, także rolników oraz emerytów i rencistów pracujących w niepełnym wymiarze godzin

CBOS

RYS. 4. Czy, Pana(i) zdaniem, w ciągu najbliższego roku sytuacja w Pana(i) zakładzie pracy\*:



\* Odpowiedzi respondentów pracujących zarobkowo. Pominięto odpowiedzi „Trudno powiedzieć” i odmowy odpowiedzi

Prognozy dotyczące rozwoju sytuacji w zakładach pracy wyraźnie różnicuje sektor gospodarki, w którym pracują badani. W lipcu – tak jak w poprzednich miesiącach – pesymistycznie na przyszłość swojego miejsca pracy najczęściej patrzą pracujący w prywatnych gospodarstwach rolnych (41% z nich uważa, że w ciągu najbliższego roku sytuacja w nich się pogorszy). Optymistą w tej grupie był natomiast tylko co dziesiąty badany (10%) – zob. tabelę aneksową 2.

Za odnotowane w lipcu polepszenie się prognoz wśród ogółu badanych odpowiada poprawa nastrojów w grupie pracowników spółek właścicieli prywatnych i państwa oraz ogółu pracujących w sektorze prywatnym poza rolnictwem. Natomiast w porównaniu z drugą dekadą czerwca<sup>3</sup> minimalnie większy pesymizm w odniesieniu do przyszłości swojego miejsca pracy odnotowaliśmy wśród pracowników instytucji, urzędów czy zakładów całkowicie państwowych, samorządowych lub publicznych (także jednoosobowych spółek Skarbu Państwa) oraz wśród pracujących w prywatnych gospodarstwach rolnych.

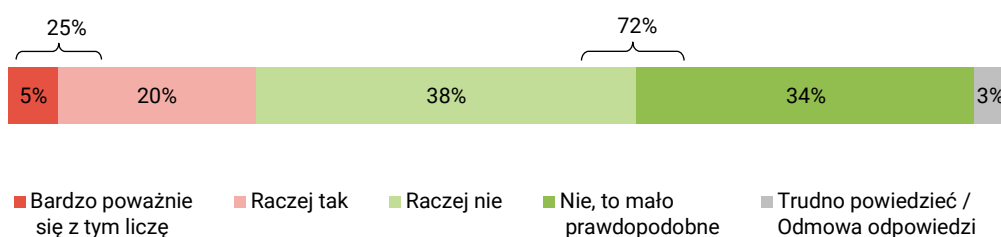
## BEZPIECZEŃSTWO ZATRUDNIENIA

W pierwszej połowie lipca poczucie bezpieczeństwa zatrudnienia utrzymywało się wśród badanych na poziomie z poprzedniego miesiąca. Co czwarty (25%, bez zmian) pracujący zarobkowo zadeklarował, że w mniejszym lub większym stopniu liczy się z możliwością utraty swojej obecnej pracy, tzn. zwolnienia, bankructwa, likwidacji zakładu pracy, gospodarstwa itp., a 72% nie brał tego pod uwagę (spadek o 1 punkt procentowy). Trzech na stu respondentów (3%) uchyliło się od odpowiedzi na to pytanie.

CBOS

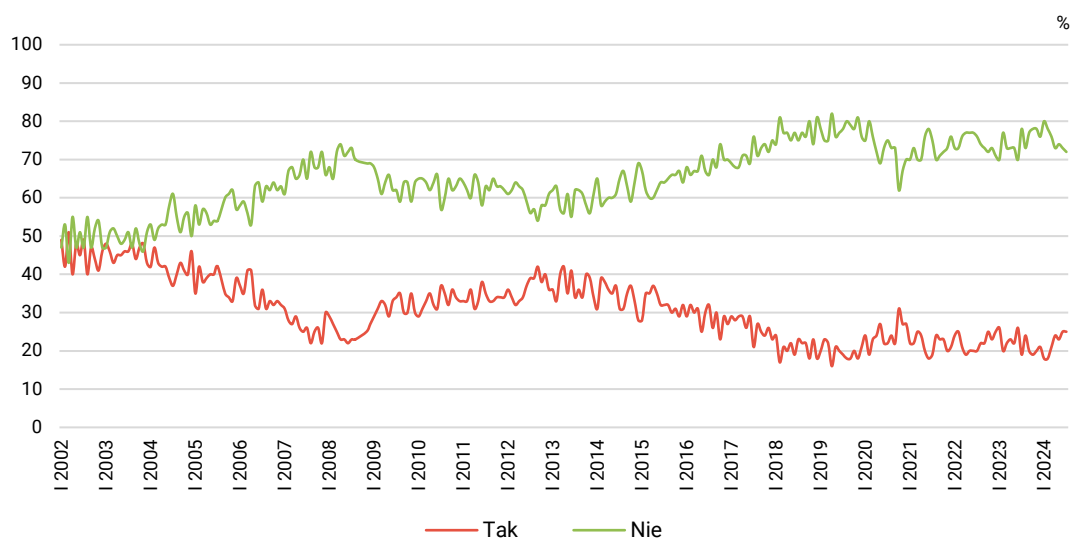
### RYS. 5. Czy liczy się Pan(i) z możliwością utraty obecnej pracy (zwolnienia, bankructwa, upadku, likwidacji zakładu, gospodarstwa itp.)?

ODPOWIEDZI OSÓB PRACUJĄCYCH ZAROBKOWO ŁĄCZNIE Z ROLNIKAMI I OSOBAMI POMAGAJĄCYMI W PROWADZENIU GOSPODARSTWA ROLNEGO ORAZ PRACUJĄCYMI NA WŁASNY RACHUNEK POZA ROLNICTWEM, W TYM TAKŻE EMERYTÓW I RENCISTÓW PRACUJĄCYCH W NIEPEŁNYM WYMIARZE GODZIN (N=610)



<sup>3</sup> Zob. przypis 2.

**RYS. 6. Czy liczy się Pan(i) z możliwością utraty obecnej pracy (zwolnienia, bankructwa, upadku, likwidacji zakładu, gospodarstwa itp.)?\***



Zsumowano odsetki odpowiedzi: „Bardzo poważnie się z tym liczę” i „Raczej tak” (Tak) oraz „Nie, to mało prawdopodobne” i „Raczej nie” (Nie). Pominięto odpowiedzi „Trudno powiedzieć” i odmowy odpowiedzi

\* Odpowiedzi osób pracujących zarobkowo

**TABELA 3**

| Czy liczy się Pan(i) z możliwością utraty obecnej pracy (zwolnienia, bankructwa, upadku, likwidacji zakładu, gospodarstwa itp.)? | Wskazania osób pracujących zarobkowo* według terminów badań |       |       |       |       |       |       |       |       |       |       |       |       |       |
|--|---|-------|-------|-------|-------|-------|-------|-------|-------|-------|-------|-------|-------|-------|
|  | 2023  |       |       |       |       |       |       | 2024  |       |       |       |       |       |       |
|  | VI  | VII   | VIII  | IX    | X     | XI    | XII   | I     | II    | III   | IV    | V     | VI    | VII   |
|  | N=597   | N=561 | N=580 | N=605 | N=643 | N=610 | N=544 | N=579 | N=570 | N=615 | N=611 | N=601 | N=599 | N=610 |
|  | w procentach  |       |       |       |       |       |       |       |       |       |       |       |       |       |
| Bardzo poważnie się z tym liczę  | 7   | 6     | 6     | 3     | 4     | 4     | 4     | 3     | 4     | 5     | 4     | 6     | 7     | 5     |
| Raczej tak   | 19  | 13    | 18    | 17    | 15    | 16    | 17    | 15    | 14    | 16    | 20    | 17    | 18    | 20    |
| Raczej nie   | 40  | 40    | 39    | 39    | 44    | 38    | 36    | 40    | 39    | 41    | 38    | 35    | 39    | 38    |
| Nie, to mało prawdopodobne   | 30  | 38    | 34    | 38    | 34    | 40    | 40    | 40    | 39    | 35    | 35    | 39    | 34    | 34    |
| Trudno powiedzieć / Odmowa odpowiedzi  | 4   | 3     | 3     | 3     | 4     | 3     | 4     | 3     | 3     | 3     | 3     | 2     | 3     | 3     |

\* Dotyczy osób pracujących zarobkowo, także rolników oraz emerytów i rencistów pracujących w niepełnym wymiarze godzin

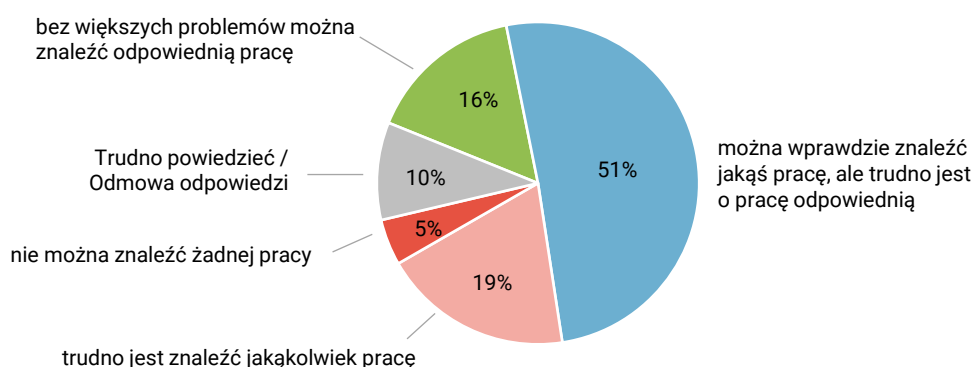
Mimo iż w tym miesiącu różnice rozkładów odpowiedzi badanych pracujących w różnych sektorach gospodarki i należących do różnych grup zawodowych okazały się nieistotne ze statystycznego punktu widzenia, to warto zauważyć, że najczęściej utratę swojej obecnej pracy, tzn. zwolnienie, bankructwo, likwidację zakładu pracy, gospodarstwa itp., za zdarzenie mało prawdopodobne uważają specjaliści średniego szczebla i technicy oraz rolnicy indywidualni i pomagający im członkowie rodzin (po 46%), a na tle pracujących w innych sektorach gospodarki znacznie częściej takie przekonanie wyrażają pracujący w prywatnym rolnictwie (42%) – zob. tabelę aneksową 3.

## OCENA LOKALNYCH RYNKÓW PRACY

Od kwietnia br. rozkład ocen sytuacji na lokalnych rynkach pracy zmienia się nieznacznie. W lipcu, tak jak poprzednio, ponad połowa (51%) badanych uważa, że w ich miejscowości lub okolicy wprawdzie można znaleźć jakąś pracę, ale trudno jest o pracę odpowiednią. W porównaniu z czerwcem nieznacznie ubyło przekonanych, że bez większych problemów można tam znaleźć odpowiednią pracę (16%, spadek o 2 punkty procentowe), a przybyło oceniających, że trudno jest znaleźć jakąkolwiek pracę (19%, wzrost o 1 punkt). Tak jak w poprzednim miesiącu co dwudziesty (5%) badany twierdzi, że w okolicy jego miejsca zamieszkania nie można znaleźć żadnej pracy. 10% respondentów uchyliło się od odpowiedzi na to pytanie.

CBOS

RYS. 7. Jak określił(a)by Pan(i) sytuację na rynku pracy w Pana(i) miejscowości lub okolicy? Czy, Pana(i) zdaniem, obecnie:

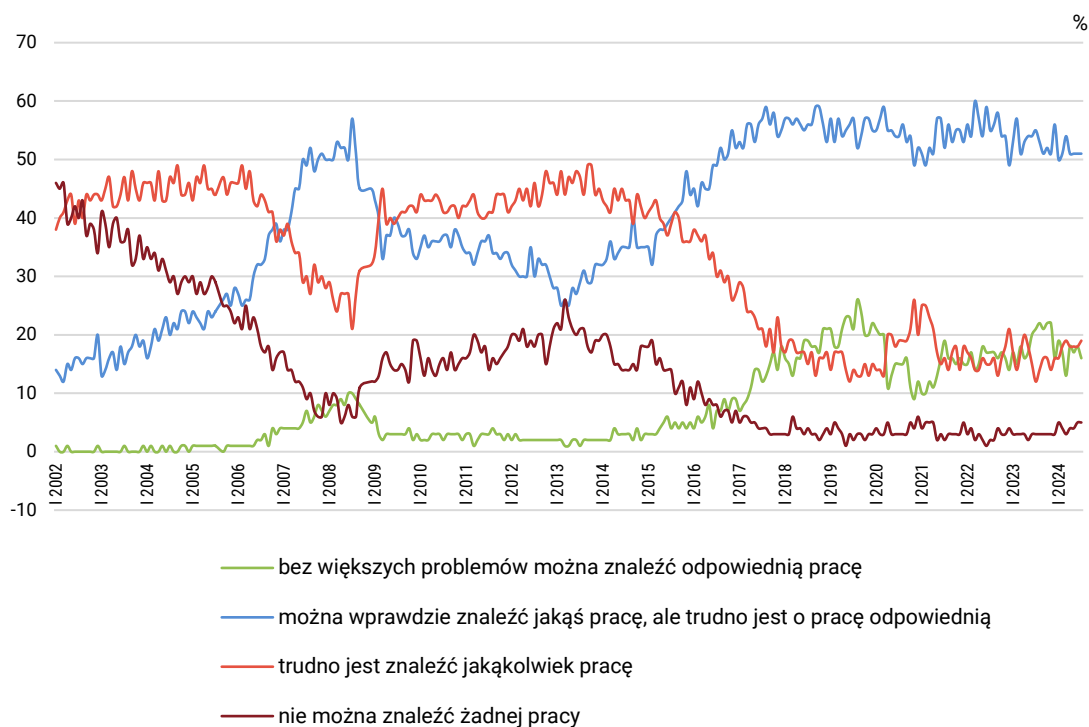


Procenty nie sumują się do 100 z powodu zaokrągleń

TABELA 4

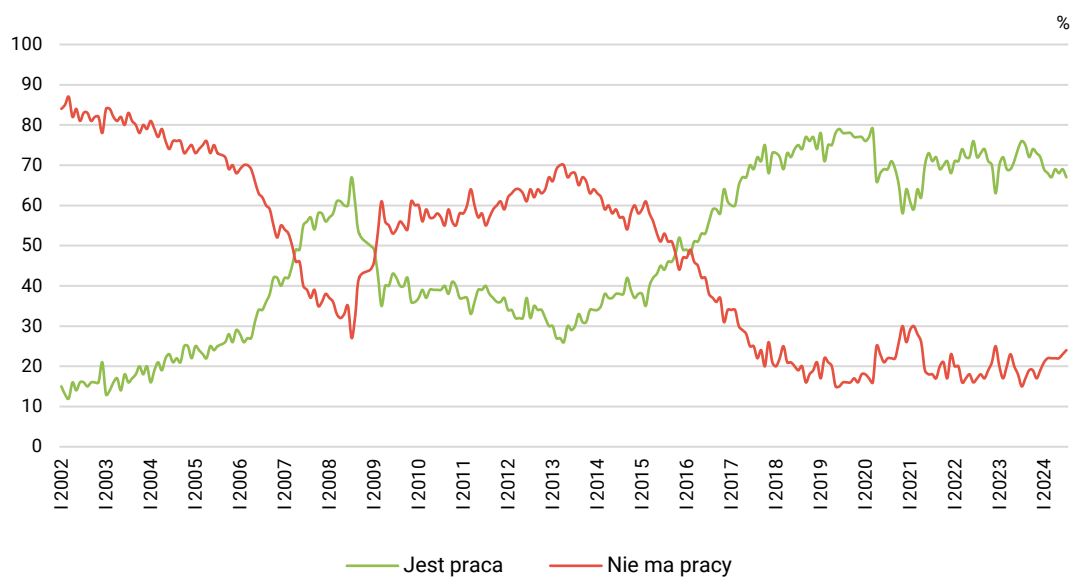
| Jak określił(a)by Pan(i) <b>sytuację na rynku pracy w Pana(i) miejscowości lub okolicy?</b><br>Czy, Pana(i) zdaniem, obecnie: | Wskazania respondentów według terminów badań |     |      |    |    |    |     |      |    |     |    |    |    |     |
|---|--|-----|------|----|----|----|-----|------|----|-----|----|----|----|-----|
|   | 2023   |     |      |    |    |    |     | 2024 |    |     |    |    |    |     |
|   | VI   | VII | VIII | IX | X  | XI | XII | I    | II | III | IV | V  | VI | VII |
|   | w procentach                                 |     |      |    |    |    |     |      |    |     |    |    |    |     |
| – bez większych problemów można znaleźć odpowiednią pracę   | 20   | 21  | 22   | 21 | 22 | 22 | 16  | 19   | 17 | 13  | 18 | 17 | 18 | 16  |
| – można wprawdzie znaleźć jakąś pracę, ale trudno jest o pracę odpowiednią  | 54   | 55  | 53   | 51 | 52 | 51 | 56  | 50   | 51 | 54  | 51 | 51 | 51 | 51  |
| – trudno jest znaleźć jakąkolwiek pracę   | 15   | 12  | 14   | 16 | 16 | 14 | 16  | 16   | 18 | 19  | 18 | 18 | 18 | 19  |
| – nie można znaleźć żadnej pracy  | 3  | 3   | 3    | 3  | 3  | 3  | 3   | 5    | 4  | 3   | 4  | 4  | 5  | 5   |
| Trudno powiedzieć / Odmowa odpowiedzi   | 9  | 9   | 9    | 9  | 8  | 10 | 10  | 10   | 11 | 11  | 9  | 10 | 9  | 10  |

RYS. 8. Jak określił(a)by Pan(i) sytuację na rynku pracy w Pana(i) miejscowości lub okolicy? Czy, Pana(i) zdaniem, obecnie\*:



\* Pominięto odpowiedzi „Trudno powiedzieć” i odmowy odpowiedzi

RYS. 9. Ocena sytuacji na lokalnym rynku pracy



Zsumowano odsetki odpowiedzi: „bez większych problemów można znaleźć odpowiednią pracę” i „można wprawdzie znaleźć jakąś pracę, ale trudno jest o pracę odpowiednią” (Jest praca) oraz „trudno jest znaleźć jakąkolwiek pracę” i „nie można znaleźć żadnej pracy” (Nie ma pracy). Pominięto odpowiedzi „Trudno powiedzieć” i odmowy odpowiedzi

W lipcu oceny sytuacji na lokalnych rynkach pracy w największym stopniu różnicuje wielkość miejscowości, w której mieszkają badani. Najgorzej tę sytuację oceniają mieszkańcy wsi (8% z nich twierdzi, że w ich miejscowości lub w okolicy nie można znaleźć żadnej pracy, a kolejne 28%, że trudno jest tam znaleźć jakąkolwiek pracę), natomiast najlepiej – mieszkańcy co najmniej półmilionowych metropolii (34% z nich uważa, że bez większych problemów można tam znaleźć odpowiednią pracę, kolejne 48% jest zdania, że można wprawdzie znaleźć tam jakąś pracę, ale trudno jest o pracę odpowiednią, a nikt nie stwierdził, że nie można tam znaleźć żadnej pracy) – zob. tabelę aneksową 4.

Tak jak we wcześniejszych badaniach sytuację na lokalnych rynkach pracy lepiej oceniają mężczyźni niż kobiety. Mężczyźni przede wszystkim znacznie częściej niż kobiety wyrażają opinię, że w ich miejscowości lub okolicy można znaleźć odpowiednią pracę (20% wobec 12%). Kobiety natomiast częściej niż mężczyźni wskazują na ograniczenia w tym zakresie, a w szczególności znacznie częściej twierdzą, że w ich okolicy trudno jest znaleźć jakąkolwiek pracę, bądź że jest to całkowicie niemożliwe (27% wobec 19%).



W pierwszej połowie lipca, w porównaniu z drugą dekadą czerwca, wśród pracujących zarobkowo poprawiły się oceny obecnej sytuacji w ich zakładach pracy oraz prognozy dotyczące jej rozwoju w ciągu najbliższego roku. Natomiast na poziomie z poprzedniego pomiaru utrzymuje się poczucie bezpieczeństwa zatrudnienia i zagrożenia bezrobociem.

Wśród ogółu badanych od kwietnia br. dość stabilne są oceny sytuacji na lokalnych rynkach pracy.

Opracowała

Barbara Badora

TABELA 1

|                             |   | Jak Pan(i) ogólnie ocenia obecną sytuację w Pana(i) zakładzie pracy?<br>Czy jest ona: |                    |     |  | Liczba osób |
|-----------------------------|---|---|--------------------|-----|--|-------------|
|                             |   | dobra   | ani dobra, ani zła | zła | Trudno powiedzieć /<br>Odmowa odpowiedzi |             |
|                             |   | %   | %                  | %   | %  |             |
| Ogółem                      |   | 68  | 20                 | 10  | 2  | 610         |
| Płeć                        | Mężczyźni                               | 67  | 20                 | 12  | 1  | 332         |
|                             | Kobiety                                 | 68  | 20                 | 9   | 4  | 277         |
| Wiek                        | 18–24 lata                              | 94  | 6                  |     |  | 53          |
|                             | 25–34                                   | 66  | 22                 | 10  | 2  | 127         |
|                             | 35–44                                   | 67  | 20                 | 11  | 2  | 179         |
|                             | 45–54                                   | 59  | 25                 | 14  | 2  | 151         |
|                             | 55–64                                   | 68  | 16                 | 10  | 6  | 86          |
|                             | 65 lat i więcej                         | 84  | 11                 | 5   |  | 14          |
| Miejsce zamieszkania        | Wieś                                    | 64  | 19                 | 13  | 4  | 253         |
|                             | Miasto do 19 999                        | 71  | 20                 | 8   | 1  | 93          |
|                             | 20 000 – 99 999                         | 70  | 20                 | 8   | 2  | 104         |
|                             | 100 000 – 499 999                       | 67  | 20                 | 11  | 2  | 93          |
|                             | 500 000 i więcej mieszk.                | 74  | 20                 | 4   | 2  | 68          |
| Wykształcenie               | Podstawowe / gimnazjalne                | 78  | 15                 |     | 8  | 38          |
|                             | Zasadnicze zawodowe                     | 61  | 28                 | 9   | 1  | 119         |
|                             | Średnie                                 | 65  | 23                 | 11  | 1  | 197         |
|                             | Wyższe                                  | 71  | 14                 | 12  | 3  | 256         |
| Grupa społeczna i zawodowa  | Kadra kier., spec. z wyższym wyksz.     | 72  | 16                 | 10  | 2  | 146         |
|                             | Średni personel, technicy               | 69  | 16                 | 6   | 9  | 56          |
|                             | Pracownicy adm.-biurowi                 | 75  | 12                 | 11  | 1  | 78          |
|                             | Pracownicy usług                        | 65  | 26                 | 7   | 3  | 87          |
|                             | Robotnicy wykwalifikowani               | 64  | 27                 | 9   |  | 100         |
|                             | Robotnicy niewykwalifik.                | 81  | 5                  | 11  | 3  | 38          |
|                             | Rolnicy                                 | 40  | 32                 | 20  | 8  | 38          |
|                             | Pracujący na własny rach.               | 65  | 17                 | 18  |  | 54          |
|                             | Emeryci                                 | 30  | 70                 |     |  | 5           |
|                             | Uczniowie i studenci                    | 100   |                    |     |  | 7           |
| Pracuje w:                  | inst. państw., publicznej               | 66  | 16                 | 13  | 5  | 154         |
|                             | spółce właścicieli prywatnych i państwa | 75  | 15                 | 9   | 1  | 118         |
|                             | sekt. prywat. poza rolnict.             | 70  | 22                 | 8   | 1  | 294         |
|                             | prywatnym gosp. rolnym                  | 40  | 30                 | 23  | 7  | 44          |
| Dochody na jedną osobę      | Do 1999 zł                              | 63  | 26                 | 11  |  | 69          |
|                             | Od 2000 do 2999 zł                      | 63  | 22                 | 12  | 3  | 87          |
|                             | Od 3000 do 3999 zł                      | 68  | 22                 | 9   | 1  | 93          |
|                             | Od 4000 do 5999 zł                      | 74  | 15                 | 10  | 1  | 107         |
|                             | 6000 zł i więcej                        | 81  | 16                 | 3   |  | 59          |
|                             | Trudno powiedzieć                       | 57  | 19                 | 14  | 11                                       | 69          |
|                             | Odmowa odpowiedzi                       | 67  | 19                 | 12  | 2  | 125         |
| Ocena własnych war. mater.  | Złe                                     | 25  | 41                 | 34  |  | 25          |
|                             | Średnie                                 | 47  | 30                 | 16  | 7  | 164         |
|                             | Dobre                                   | 78  | 14                 | 7   | 1  | 421         |
| Udział w prakt. religijnych | Kilka razy w tygodniu                   | 68  | 15                 | 11  | 6  | 15          |
|                             | Raz w tygodniu                          | 67  | 18                 | 13  | 3  | 167         |
|                             | 1–2 razy w miesiącu                     | 77  | 11                 | 13  |  | 83          |
|                             | Kilka razy w roku                       | 64  | 28                 | 6   | 2  | 168         |
|                             | W ogóle nie uczestniczy                 | 69  | 18                 | 11  | 1  | 165         |
| Poglądy polityczne          | Lewica                                  | 74  | 17                 | 8   | 1  | 139         |
|                             | Centrum                                 | 71  | 21                 | 7   | 2  | 182         |
|                             | Prawica                                 | 62  | 20                 | 16  | 3  | 192         |
|                             | Trudno powiedzieć                       | 63  | 24                 | 8   | 5  | 73          |

TABELA 2

|                             |   | Czy, Pana(i) zdaniem, w ciągu najbliższego roku sytuacja w Pana(i) zakładzie pracy: |                      |              |                                       | Liczba osób |
|-----------------------------|---|---|----------------------|--------------|---------------------------------------|-------------|
|                             |   | poprawi się   | pozostanie bez zmian | pogorszy się | Trudno powiedzieć / Odmowa odpowiedzi |             |
|                             |   | %   | %                    | %            | %                                     |             |
| Ogółem                      |   | 22  | 60                   | 11           | 7                                     | 610         |
| Płeć                        | Mężczyźni                               | 21  | 62                   | 10           | 7                                     | 332         |
|                             | Kobiety                                 | 22  | 57                   | 13           | 8                                     | 277         |
| Wiek                        | 18–24 lata                              | 40  | 49                   | 2            | 10                                    | 53          |
|                             | 25–34                                   | 21  | 62                   | 12           | 6                                     | 127         |
|                             | 35–44                                   | 16  | 64                   | 11           | 9                                     | 179         |
|                             | 45–54                                   | 18  | 59                   | 16           | 7                                     | 151         |
|                             | 55–64                                   | 28  | 54                   | 12           | 6                                     | 86          |
|                             | 65 lat i więcej                         | 24  | 67                   | 4            | 6                                     | 14          |
| Miejsce zamieszkania        | Wieś                                    | 25  | 53                   | 15           | 6                                     | 253         |
|                             | Miasto do 19 999                        | 20  | 64                   | 6            | 10                                    | 93          |
|                             | 20 000 – 99 999                         | 19  | 59                   | 11           | 12                                    | 104         |
|                             | 100 000 – 499 999                       | 16  | 67                   | 10           | 7                                     | 93          |
|                             | 500 000 i więcej mieszk.                | 22  | 70                   | 6            | 2                                     | 68          |
| Wykształcenie               | Podstawowe / gimnazjalne                | 53  | 16                   | 16           | 15                                    | 38          |
|                             | Zasadnicze zawodowe                     | 22  | 55                   | 12           | 10                                    | 119         |
|                             | Średnie                                 | 14  | 66                   | 13           | 7                                     | 197         |
|                             | Wyższe                                  | 22  | 64                   | 9            | 5                                     | 256         |
| Grupa społeczna i zawodowa  | Kadra kier., spec. z wyższym wyksz.     | 22  | 69                   | 7            | 2                                     | 146         |
|                             | Średni personel, technicy               | 29  | 52                   | 10           | 10                                    | 56          |
|                             | Pracownicy adm.-biurowi                 | 13  | 67                   | 9            | 11                                    | 78          |
|                             | Pracownicy usług                        | 23  | 54                   | 11           | 12                                    | 87          |
|                             | Robotnicy wykwalifikowani               | 19  | 60                   | 10           | 11                                    | 100         |
|                             | Robotnicy niewykwalifik.                | 38  | 43                   | 9            | 10                                    | 38          |
|                             | Rolnicy                                 | 9   | 51                   | 41           |                                       | 38          |
|                             | Pracujący na własny rach.               | 26  | 56                   | 15           | 3                                     | 54          |
|                             | Emeryci                                 |   | 100                  |              |                                       | 5           |
|                             | Uczniowie i studenci                    | 26  | 54                   |              | 21                                    | 7           |
| Pracuje w:                  | inst. państw., publicznej               | 21  | 60                   | 13           | 6                                     | 154         |
|                             | spółce właścicieli prywatnych i państwa | 28  | 56                   | 6            | 10                                    | 118         |
|                             | sekt. prywat. poza rolnict.             | 21  | 63                   | 8            | 8                                     | 294         |
|                             | prywatnym gosp. rolnym                  | 10  | 50                   | 41           |                                       | 44          |
| Dochody na jedną osobę      | Do 1999 zł                              | 12  | 50                   | 27           | 10                                    | 69          |
|                             | Od 2000 do 2999 zł                      | 29  | 50                   | 16           | 5                                     | 87          |
|                             | Od 3000 do 3999 zł                      | 26  | 56                   | 9            | 9                                     | 93          |
|                             | Od 4000 do 5999 zł                      | 27  | 62                   | 8            | 3                                     | 107         |
|                             | 6000 zł i więcej                        | 19  | 76                   | 2            | 3                                     | 59          |
|                             | Trudno powiedzieć                       | 19  | 58                   | 11           | 12                                    | 69          |
|                             | Odmowa odpowiedzi                       | 15  | 66                   | 9            | 10                                    | 125         |
| Ocena własnych war. mater.  | Złe                                     | 9   | 27                   | 51           | 13                                    | 25          |
|                             | Średnie                                 | 20  | 53                   | 18           | 9                                     | 164         |
|                             | Dobre                                   | 23  | 64                   | 7            | 6                                     | 421         |
| Udział w prakt. religijnych | Kilka razy w tygodniu                   | 11  | 57                   | 20           | 12                                    | 15          |
|                             | Raz w tygodniu                          | 21  | 60                   | 14           | 5                                     | 167         |
|                             | 1–2 razy w miesiącu                     | 26  | 51                   | 12           | 11                                    | 83          |
|                             | Kilka razy w roku                       | 21  | 66                   | 7            | 6                                     | 168         |
|                             | W ogóle nie uczestniczy                 | 21  | 60                   | 12           | 7                                     | 165         |
| Poglądy polityczne          | Lewica                                  | 28  | 57                   | 11           | 5                                     | 139         |
|                             | Centrum                                 | 20  | 65                   | 10           | 5                                     | 182         |
|                             | Prawica                                 | 12  | 69                   | 12           | 7                                     | 192         |
|                             | Trudno powiedzieć                       | 30  | 36                   | 17           | 17                                    | 73          |

TABELA 3

|                             |   | Czy liczy się Pan(i) z możliwością utraty obecnej pracy (zwolnienia, bankructwa, upadku, likwidacji zakładu, gospodarstwa itp.)? |            |            |                            |                                       | Liczba osób |
|-----------------------------|---|--|------------|------------|----------------------------|---------------------------------------|-------------|
|                             |   | Bardzo poważnie się z tym liczę  | Raczej tak | Raczej nie | Nie, to mało prawdopodobne | Trudno powiedzieć / Odmowa odpowiedzi |             |
|                             |   | %  | %          | %          | %                          | %                                     |             |
| Ogółem                      |   | 5  | 20         | 38         | 34                         | 3                                     | 610         |
| Płeć                        | Mężczyźni                               | 4  | 21         | 36         | 36                         | 3                                     | 332         |
|                             | Kobiety                                 | 6  | 19         | 41         | 32                         | 3                                     | 277         |
| Wiek                        | 18–24 lata                              | 2  | 36         | 29         | 29                         | 4                                     | 53          |
|                             | 25–34                                   | 5  | 21         | 37         | 35                         | 2                                     | 127         |
|                             | 35–44                                   | 5  | 21         | 39         | 32                         | 3                                     | 179         |
|                             | 45–54                                   | 5  | 17         | 41         | 33                         | 4                                     | 151         |
|                             | 55–64                                   | 5  | 11         | 39         | 42                         | 3                                     | 86          |
|                             | 65 lat i więcej                         | 8  | 18         | 39         | 35                         |                                       | 14          |
| Miejsce zamieszkania        | Wieś                                    | 5  | 20         | 40         | 33                         | 3                                     | 253         |
|                             | Miasto do 19 999                        | 4  | 17         | 39         | 37                         | 4                                     | 93          |
|                             | 20 000 – 99 999                         | 5  | 22         | 39         | 28                         | 6                                     | 104         |
|                             | 100 000 – 499 999                       | 6  | 17         | 40         | 35                         | 2                                     | 93          |
|                             | 500 000 i więcej mieszk.                | 3  | 25         | 29         | 43                         |                                       | 68          |
| Wykształcenie               | Podstawowe / gimnazjalne                |  | 40         | 24         | 35                         |                                       | 38          |
|                             | Zasadnicze zawodowe                     | 4  | 18         | 41         | 33                         | 4                                     | 119         |
|                             | Średnie                                 | 6  | 17         | 40         | 34                         | 2                                     | 197         |
|                             | Wyższe                                  | 5  | 20         | 37         | 34                         | 4                                     | 256         |
| Grupa społeczna i zawodowa  | Kadra kier., spec. z wyższym wyksz.     | 4  | 19         | 37         | 38                         | 2                                     | 146         |
|                             | Średni personel, technicy               | 3  | 5          | 43         | 46                         | 4                                     | 56          |
|                             | Pracownicy adm.-biurowi                 | 4  | 25         | 37         | 30                         | 5                                     | 78          |
|                             | Pracownicy usług                        | 10   | 24         | 39         | 26                         | 1                                     | 87          |
|                             | Robotnicy wykwalifikowani               | 6  | 17         | 40         | 32                         | 5                                     | 100         |
|                             | Robotnicy niewykwalifik.                | 3  | 22         | 36         | 35                         | 5                                     | 38          |
|                             | Rolnicy                                 |  | 18         | 37         | 46                         |                                       | 38          |
|                             | Pracujący na własny rach.               | 8  | 26         | 40         | 24                         | 1                                     | 54          |
|                             | Emeryci                                 |  | 33         | 18         | 49                         |                                       | 5           |
|                             | Uczniowie i studenci                    |  | 39         | 26         | 14                         | 21                                    | 7           |
| Pracuje w:                  | inst. państw., publicznej               | 5  | 21         | 36         | 38                         | 1                                     | 154         |
|                             | spółce właścicieli prywatnych i państwa | 8  | 16         | 41         | 30                         | 6                                     | 118         |
|                             | sekt. pryw. poza rolnict.               | 5  | 21         | 38         | 33                         | 4                                     | 294         |
|                             | prywatnym gosp. rolnym                  |  | 21         | 37         | 42                         |                                       | 44          |
| Dochody na jedną osobę      | Do 1999 zł                              | 5  | 29         | 29         | 36                         | 1                                     | 69          |
|                             | Od 2000 do 2999 zł                      | 9  | 19         | 33         | 35                         | 4                                     | 87          |
|                             | Od 3000 do 3999 zł                      | 5  | 16         | 57         | 23                         |                                       | 93          |
|                             | Od 4000 do 5999 zł                      | 4  | 20         | 32         | 40                         | 3                                     | 107         |
|                             | 6000 zł i więcej                        | 5  | 17         | 27         | 50                         | 1                                     | 59          |
|                             | Trudno powiedzieć                       | 7  | 21         | 38         | 31                         | 3                                     | 69          |
|                             | Odmowa odpowiedzi                       | 2  | 19         | 44         | 29                         | 7                                     | 125         |
|                             |   |  |            |            |                            |                                       |             |
| Ocena własnych war. mater.  | Złe                                     | 23   | 48         | 21         | 8                          |                                       | 25          |
|                             | Średnie                                 | 7  | 22         | 42         | 23                         | 5                                     | 164         |
|                             | Dobre                                   | 3  | 17         | 38         | 40                         | 3                                     | 421         |
| Udział w prakt. religijnych | Kilka razy w tygodniu                   | 16   | 12         | 12         | 53                         | 6                                     | 15          |
|                             | Raz w tygodniu                          | 6  | 24         | 36         | 32                         | 1                                     | 167         |
|                             | 1–2 razy w miesiącu                     | 5  | 20         | 40         | 34                         | 1                                     | 83          |
|                             | Kilka razy w roku                       | 3  | 17         | 40         | 34                         | 6                                     | 168         |
|                             | W ogóle nie uczestniczy                 | 5  | 19         | 37         | 36                         | 3                                     | 165         |
| Poglądy polityczne          | Lewica                                  | 5  | 20         | 39         | 34                         | 3                                     | 139         |
|                             | Centrum                                 | 2  | 20         | 42         | 34                         | 3                                     | 182         |
|                             | Prawica                                 | 7  | 20         | 39         | 32                         | 2                                     | 192         |
|                             | Trudno powiedzieć                       | 5  | 22         | 29         | 38                         | 5                                     | 73          |

TABELA 4

|                             |   | Jak określił(a)by Pan(i) sytuację na rynku pracy w Pana(i) miejscowości lub w okolicy?<br>Czy, Pana(i) zdaniem, obecnie: |   |                                       |                                |                                       | Liczba osób |
|-----------------------------|---|--|---|---------------------------------------|--------------------------------|---------------------------------------|-------------|
|                             |   | bez większych problemów można znaleźć odpowiednią pracę  | można wprowadzić jakąś pracę, ale trudno jest o pracę odpowiednią | trudno jest znaleźć jakąkolwiek pracę | nie można znaleźć żadnej pracy | Trudno powiedzieć / Odmowa odpowiedzi |             |
|                             |   | %  | %   | %                                     | %                              | %                                     |             |
| Ogółem                      |   | 16   | 51  | 19                                    | 5                              | 10                                    | 1076        |
| Płeć                        | Mężczyźni                               | 20   | 50  | 16                                    | 3                              | 10                                    | 506         |
|                             | Kobiety                                 | 12   | 52  | 21                                    | 6                              | 9                                     | 570         |
| Wiek                        | 18–24 lata                              | 10   | 50  | 36                                    | 2                              | 2                                     | 102         |
|                             | 25–34                                   | 17   | 64  | 14                                    | 4                              | 2                                     | 166         |
|                             | 35–44                                   | 23   | 55  | 14                                    | 2                              | 5                                     | 209         |
|                             | 45–54                                   | 19   | 51  | 20                                    | 2                              | 8                                     | 176         |
|                             | 55–64                                   | 13   | 50  | 19                                    | 9                              | 9                                     | 164         |
|                             | 65 lat i więcej                         | 10   | 39  | 19                                    | 8                              | 24                                    | 259         |
| Miejsce zamieszkania        | Wieś                                    | 15   | 39  | 28                                    | 8                              | 9                                     | 443         |
|                             | Miasto do 19 999                        | 9  | 62  | 20                                    | 3                              | 6                                     | 154         |
|                             | 20 000 – 99 999                         | 12   | 61  | 12                                    | 2                              | 12                                    | 209         |
|                             | 100 000 – 499 999                       | 14   | 61  | 14                                    | 3                              | 8                                     | 152         |
|                             | 500 000 i więcej mieszk.                | 34   | 48  | 3                                     |                                | 15                                    | 118         |
| Wykształcenie               | Podstawowe / gimnazjalne                | 11   | 37  | 28                                    | 12                             | 12                                    | 151         |
|                             | Zasadnicze zawodowe                     | 13   | 46  | 23                                    | 6                              | 12                                    | 229         |
|                             | Średnie                                 | 14   | 55  | 18                                    | 3                              | 10                                    | 376         |
|                             | Wyższe                                  | 22   | 55  | 14                                    | 2                              | 7                                     | 320         |
| Grupa społeczna i zawodowa  | Kadra kier., spec. z wyższym wyksz.     | 31   | 51  | 10                                    | 3                              | 5                                     | 151         |
|                             | Średni personel, technicy               | 16   | 61  | 19                                    |                                | 3                                     | 57          |
|                             | Pracownicy adm.-biurowi                 | 15   | 61  | 22                                    | 1                              | 1                                     | 78          |
|                             | Pracownicy usług                        | 18   | 51  | 26                                    | 2                              | 4                                     | 90          |
|                             | Robotnicy wykwalifikowani               | 16   | 65  | 9                                     | 2                              | 8                                     | 106         |
|                             | Robotnicy niewykwalifik.                | 17   | 45  | 25                                    | 10                             | 3                                     | 38          |
|                             | Rolnicy                                 | 15   | 38  | 39                                    | 7                              |                                       | 39          |
|                             | Pracujący na własny rach.               | 25   | 51  | 13                                    | 4                              | 8                                     | 54          |
|                             | Bezrobotni                              | 12   | 57  | 21                                    | 10                             |                                       | 19          |
|                             | Emeryci                                 | 10   | 41  | 18                                    | 8                              | 22                                    | 303         |
|                             | Renciści                                | 12   | 45  | 28                                    | 3                              | 12                                    | 35          |
|                             | Uczniowie i studenci                    | 7  | 59  | 29                                    | 2                              | 3                                     | 52          |
|                             | Zajmujący się domem i inni              | 6  | 55  | 24                                    | 5                              | 9                                     | 53          |
| Pracuje w:                  | inst. państw., publicznej               | 16   | 60  | 17                                    | 2                              | 4                                     | 154         |
|                             | spółce właścicieli prywatnych i państwa | 24   | 49  | 20                                    | 3                              | 4                                     | 118         |
|                             | sekt. pryw. poza rolnict.               | 22   | 56  | 14                                    | 2                              | 5                                     | 294         |
|                             | prywatnym gosp. rolnym                  | 16   | 40  | 35                                    | 9                              |                                       | 44          |
| Dochody na jedną osobę      | Do 1999 zł                              | 16   | 50  | 24                                    | 4                              | 6                                     | 152         |
|                             | Od 2000 do 2999 zł                      | 10   | 46  | 22                                    | 7                              | 15                                    | 209         |
|                             | Od 3000 do 3999 zł                      | 16   | 53  | 14                                    | 5                              | 12                                    | 156         |
|                             | Od 4000 do 5999 zł                      | 25   | 54  | 13                                    | 1                              | 6                                     | 160         |
|                             | 6000 zł i więcej                        | 33   | 51  | 6                                     | 3                              | 7                                     | 70          |
|                             | Trudno powiedzieć                       | 14   | 41  | 29                                    | 10                             | 6                                     | 140         |
|                             | Odmowa odpowiedzi                       | 9  | 59  | 18                                    | 1                              | 12                                    | 190         |
| Ocena własnych war. mater.  | Złe                                     | 3  | 44  | 37                                    | 9                              | 7                                     | 61          |
|                             | Średnie                                 | 8  | 49  | 24                                    | 6                              | 13                                    | 349         |
|                             | Dobre                                   | 21   | 52  | 15                                    | 4                              | 8                                     | 666         |
| Udział w prakt. religijnych | Kilka razy w tygodniu                   | 11   | 57  | 13                                    | 10                             | 10                                    | 46          |
|                             | Raz w tygodniu                          | 12   | 47  | 25                                    | 6                              | 11                                    | 348         |
|                             | 1–2 razy w miesiącu                     | 12   | 56  | 18                                    | 9                              | 5                                     | 139         |
|                             | Kilka razy w roku                       | 18   | 53  | 16                                    | 4                              | 10                                    | 274         |
|                             | W ogóle nie uczestniczy                 | 22   | 50  | 16                                    | 1                              | 10                                    | 246         |
| Poglądy polityczne          | Lewica                                  | 22   | 53  | 16                                    | 3                              | 7                                     | 220         |
|                             | Centrum                                 | 18   | 53  | 17                                    | 4                              | 8                                     | 283         |
|                             | Prawica                                 | 13   | 52  | 20                                    | 5                              | 11                                    | 392         |
|                             | Trudno powiedzieć                       | 12   | 42  | 24                                    | 9                              | 13                                    | 146         |