

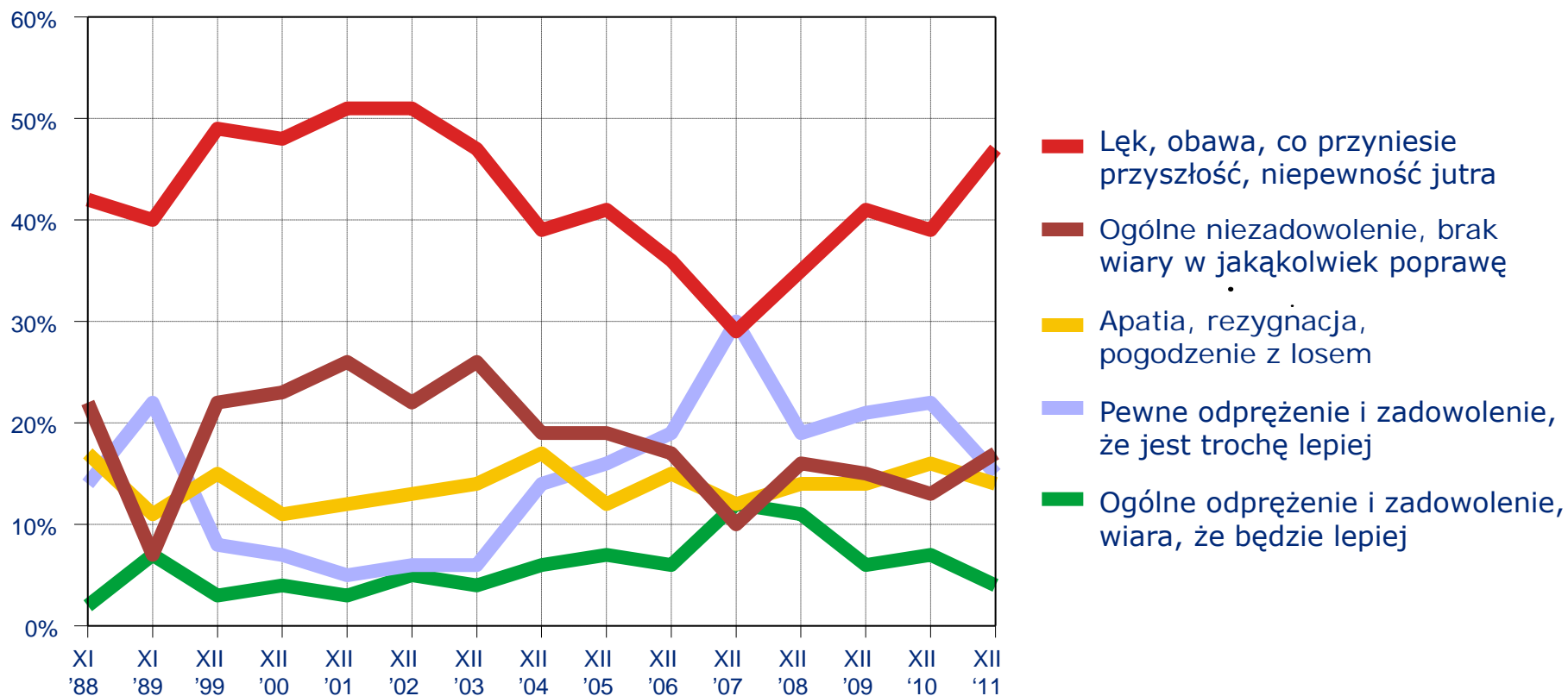


Samopoczucie i zadowolenie z życia

Michał Feliksiak, CBOS

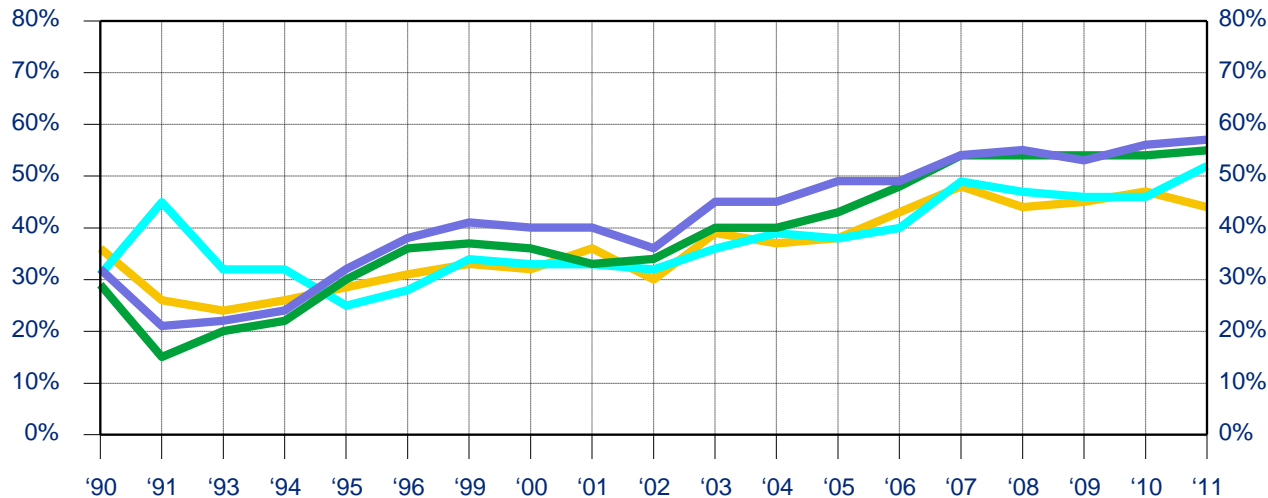
Nastroje w otoczeniu społecznym

Jak ocenił(a)by Pan(i), ogólnie rzecz biorąc, obecne nastroje wśród ludzi, z którymi styka się Pan(i) na co dzień w zakładzie pracy, miejscu (środowisku) zamieszkania?
Które z następujących określić najlepiej to oddaje?

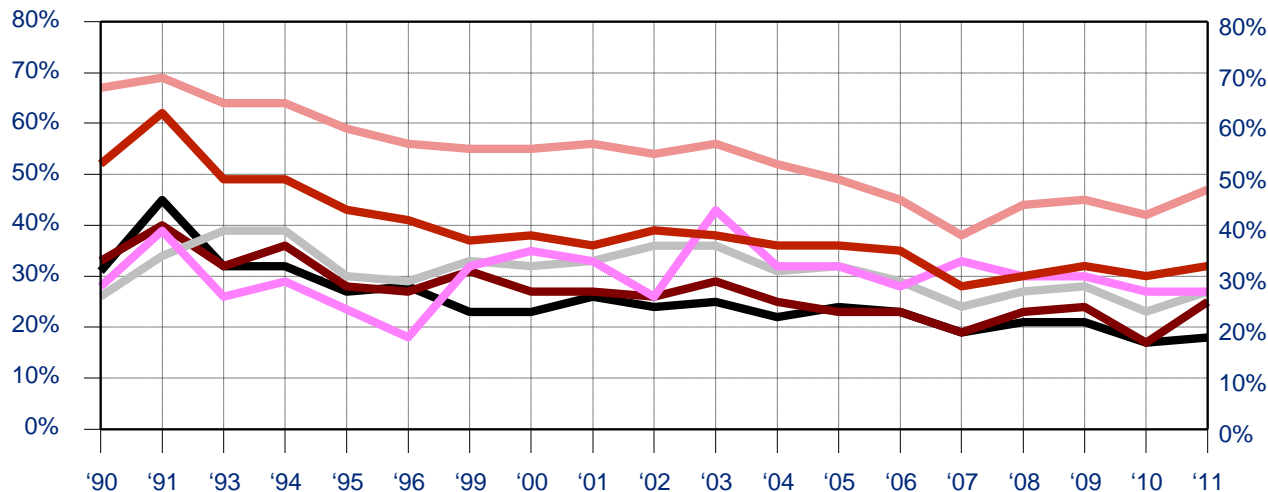


Samopoczucie

DEKLARUJĄCY CZĘSTE
LUB BARDZO CZĘSTE
DOZNAWANIE UCZUCIA

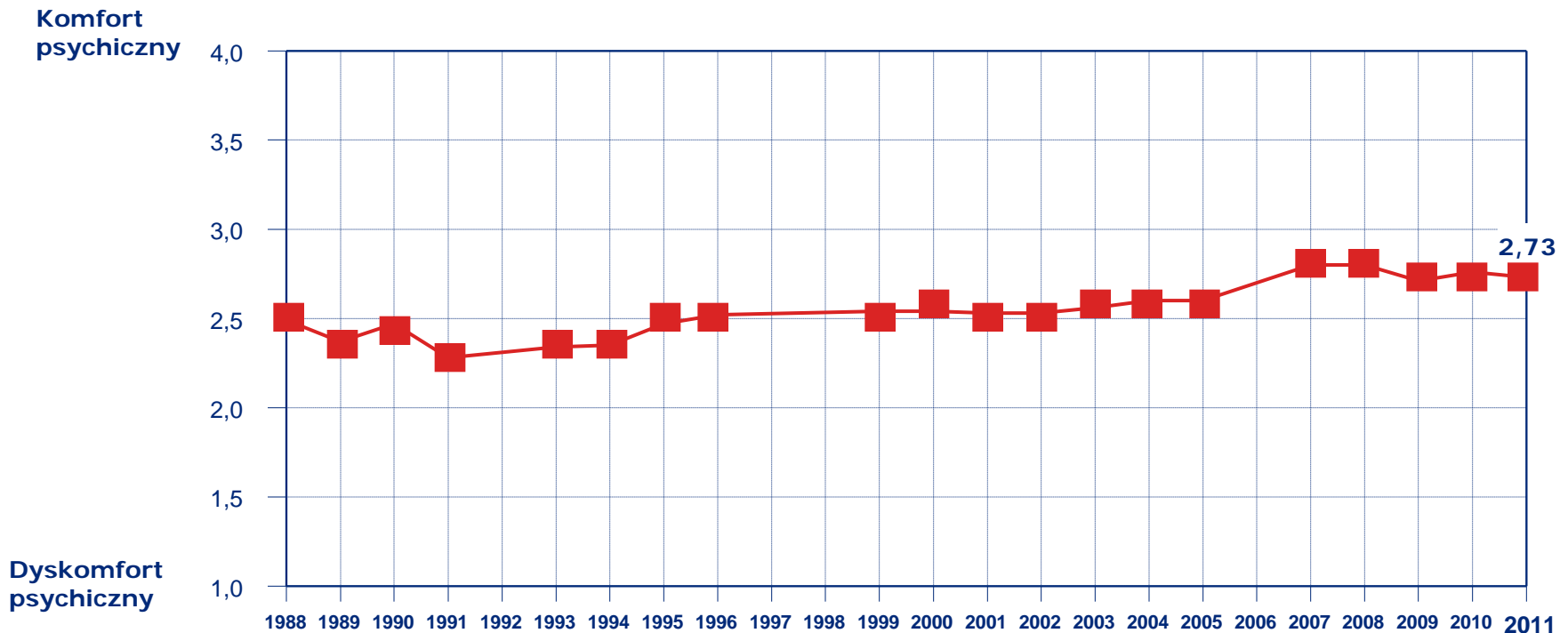


- zadowolenia, że coś się w życiu udało
- pewności, że wszystko układa się dobrze
- dumy z własnych osiągnięć
- zaciekawienia, podekscytowania



- zdenerwowania, rozdrażnienia
- zniechęcenia, znużenia
- wściekłości
- poczucia lekceważenia przez władzę
- bezradności
- depresji, bycia nieszczęśliwym

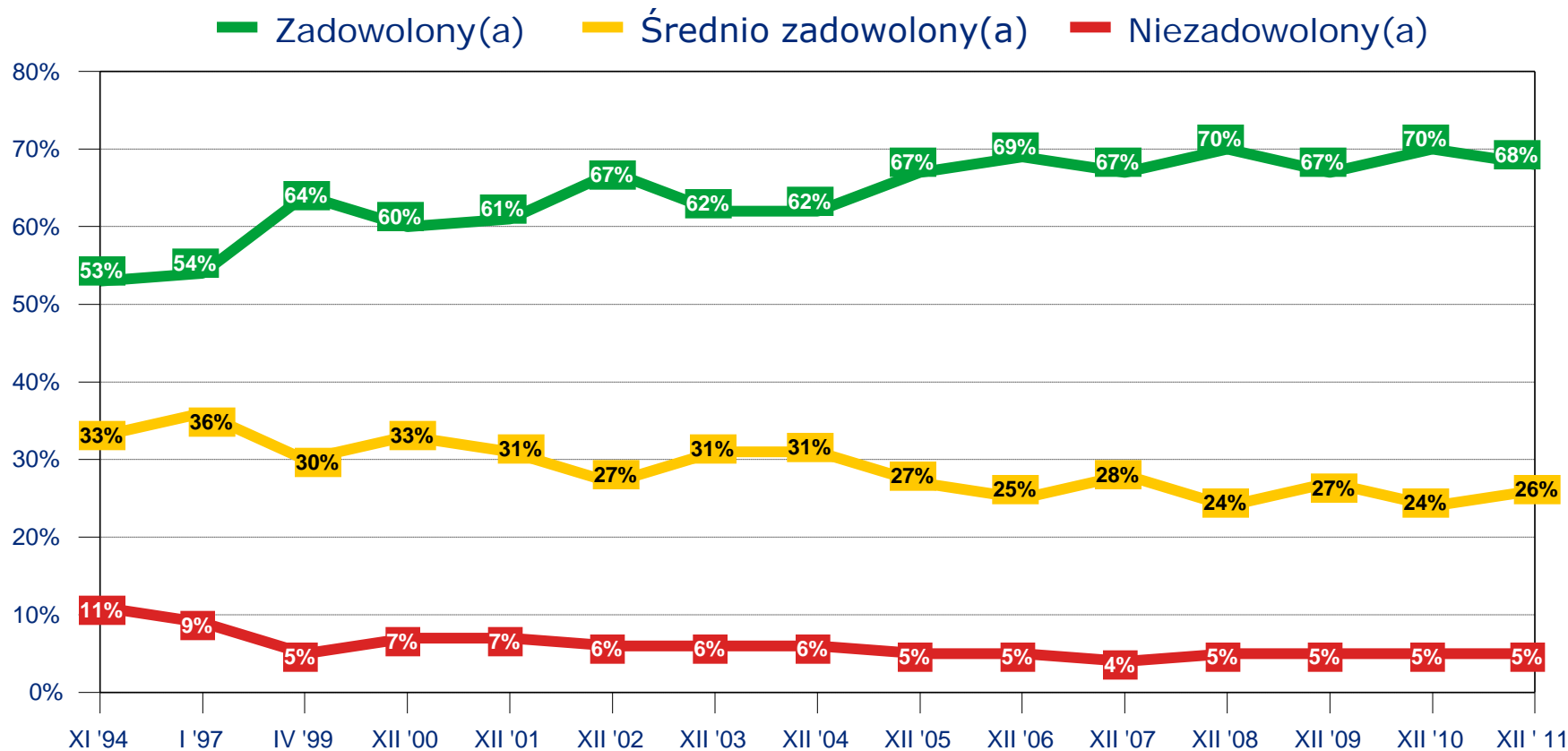
Wskaźnik samopoczucia



Dla dziewięciu wymiarów obliczono średnią nasilenia doznawanych emocji mierzoną na skali od 1 do 4, porządkując je tak, by 1 oznaczało dyskomfort psychiczny, definiowany jako deklarowanie częstych doznań negatywnych, a 4 – komfort psychiczny określony przez częste występowanie emocji pozytywnych. W tak obliczonym wskaźniku pominięto „poczucie lekceważenia przez władzę”, ponieważ jest ono stosunkowo słabo skorelowane z pozostałymi czysto psychologicznymi wymiarami ocen.

Zadowolenie z życia

Czy jest Pan(i) zadowolony(a) ogólnie z całego życia?



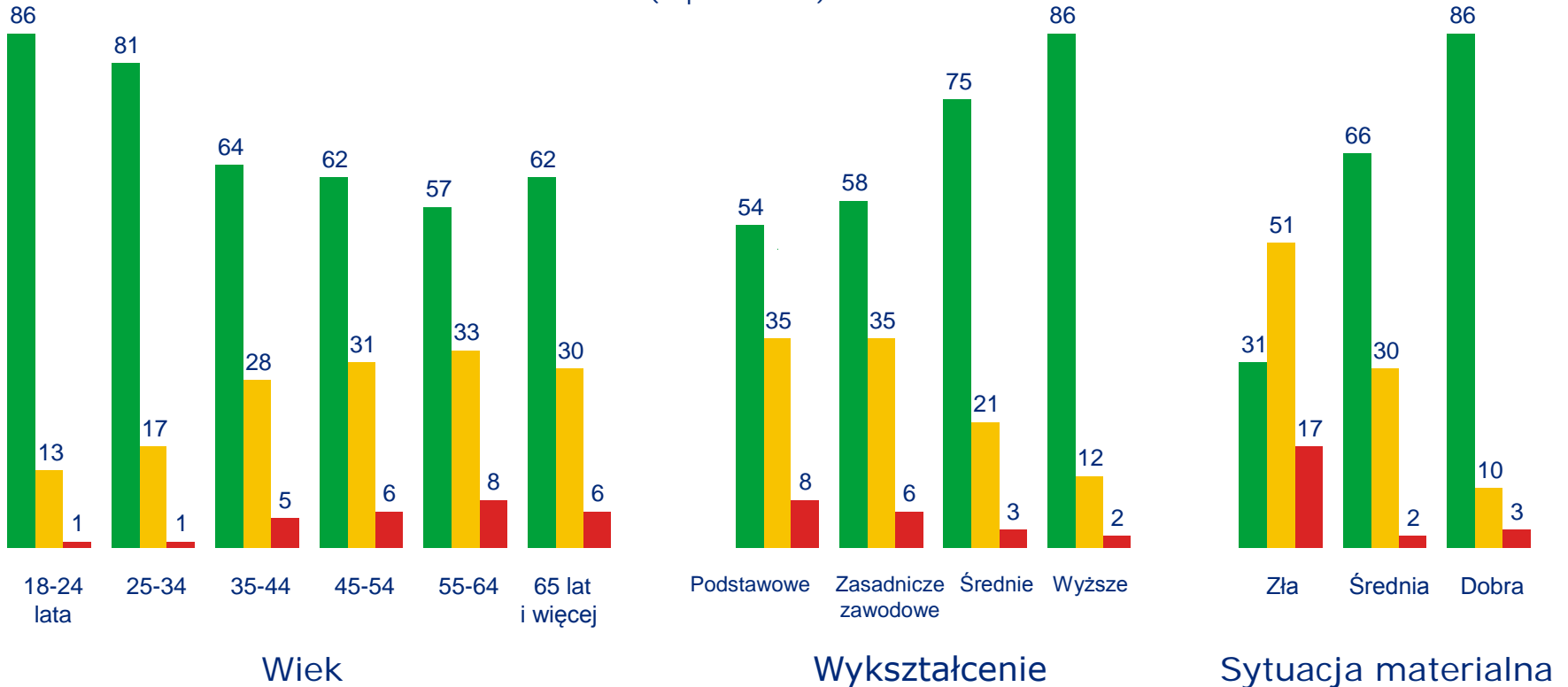
Pominięto „trudno powiedzieć”

Od czego zależy zadowolenie

Czy jest Pan(i) zadowolony(a) ogólnie z całego życia?

■ Zadowolony(a)
 ■ Średnio zadowolony(a)
 ■ Niezadowolony(a)

(w procentach)



Pominięto „trudno powiedzieć”

XII 2011

Zadowolenie z różnych aspektów życia

Czy na ogół jest Pan(i) zadowolony(a):



Pominięto „trudno powiedzieć”

XII 2011

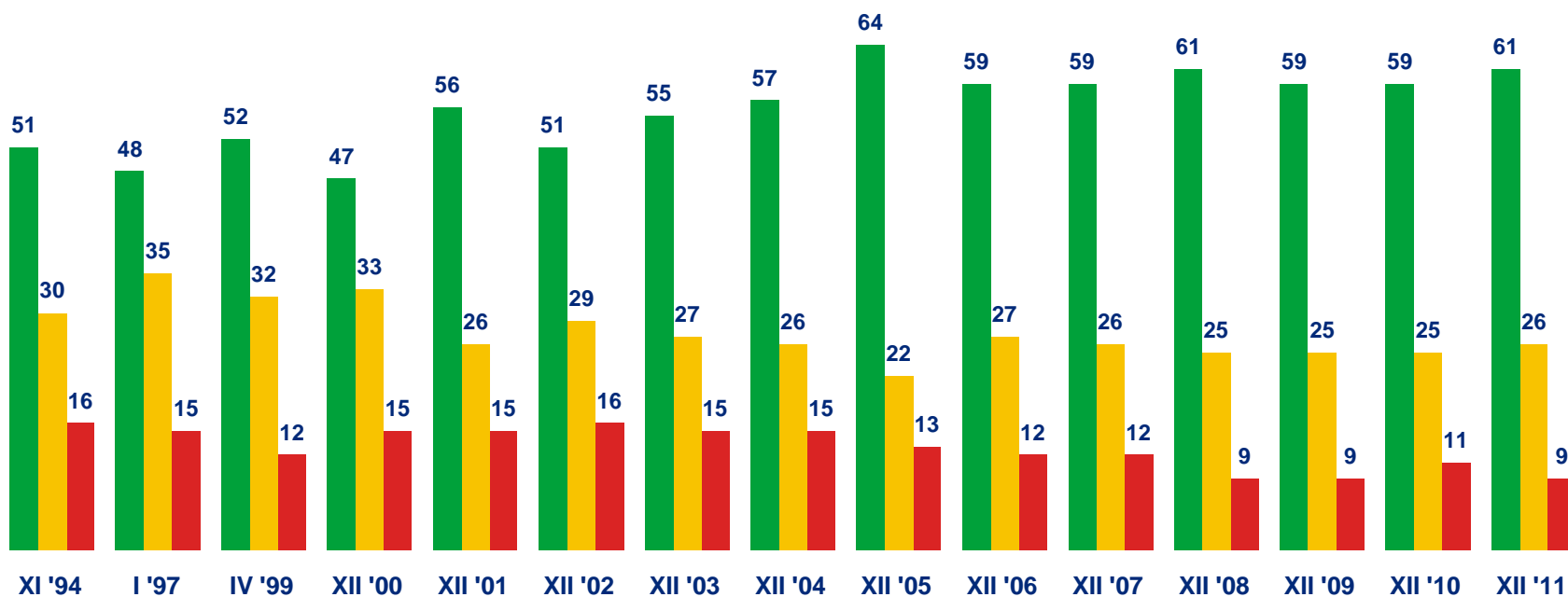
Wpływ zadowolenia z różnych aspektów życia na ogólną satysfakcję

Zadowolenie z różnych aspektów życia	Ogólne zadowolenie z życia		
	Współczynniki regresji Beta		
	2009	2010	2011
Ze swoich perspektyw życiowych	0,19	0,25	0,18
Ze swojego małżeństwa	0,15	0,13	0,18
Ze stanu swojego zdrowia	0,09	0,12	0,14
Z materialnych warunków życia	0,11	0,18	0,13
Z miejsca zamieszkania	0,14	0,10	0,12
Ze swojego wykształcenia, kwalifikacji	0,03	0,02	0,12
Ze swoich dzieci	0,09	0,12	0,09
Z dochodów i sytuacji finansowej	0,11	0,06	0,07
Z przebiegu pracy zawodowej	0,08	0,00	0,06
Z przyjaciół, najbliższych znajomych	0,09	0,11	0,01
Wyróżniono wartości istotne statystycznie (co najmniej na poziomie $p \leq 0,01$)			

Zadowolenie z pracy

Czy na ogół jest Pan(i) zadowolony(a) z przebiegu pracy zawodowej?

(w procentach)



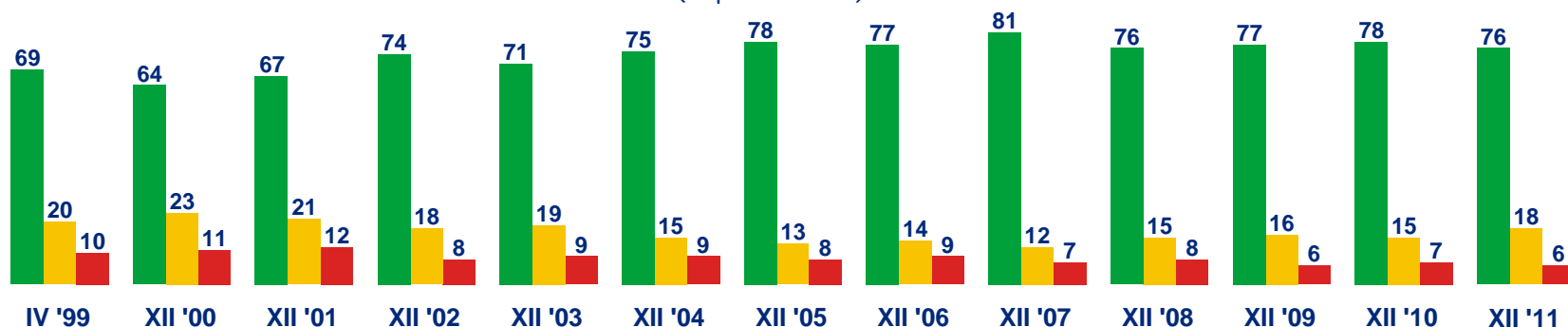
■ Zadowolony(a)
 ■ Średnio zadowolony(a)
 ■ Niezadowolony(a)

Pominięto „trudno powiedzieć”

Zadowolenie z miejsca zamieszkania i stanu zdrowia

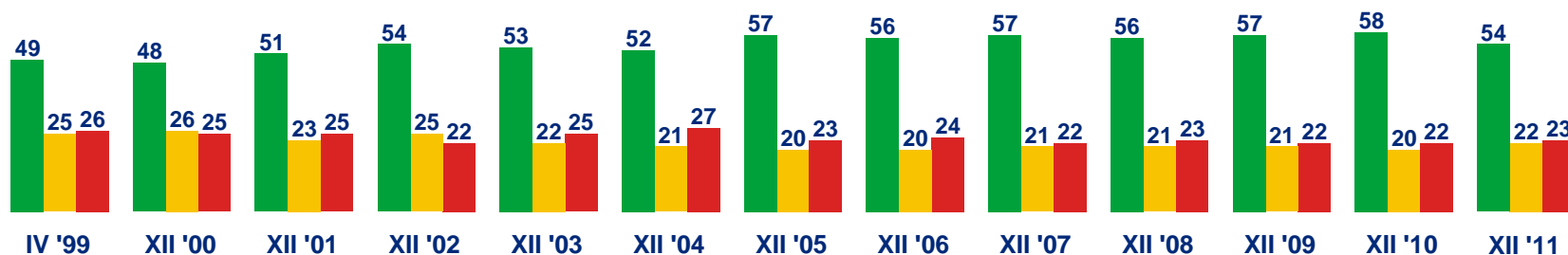
Czy na ogół jest Pan(i) zadowolony(a) ze swojego miejsca zamieszkania?

(w procentach)



Czy na ogół jest Pan(i) zadowolony(a) ze stanu swojego zdrowia?

(w procentach)



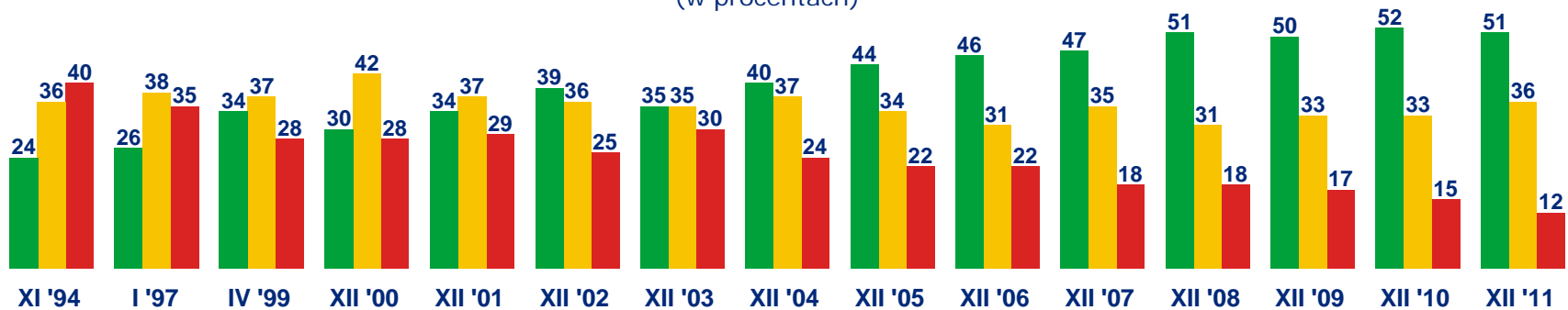
■ Zadowolony(a)
 ■ Średnio zadowolony(a)
 ■ Niezadowolony(a)

Pominięto „trudno powiedzieć”

Zadowolenie z sytuacji materialnej i dochodów

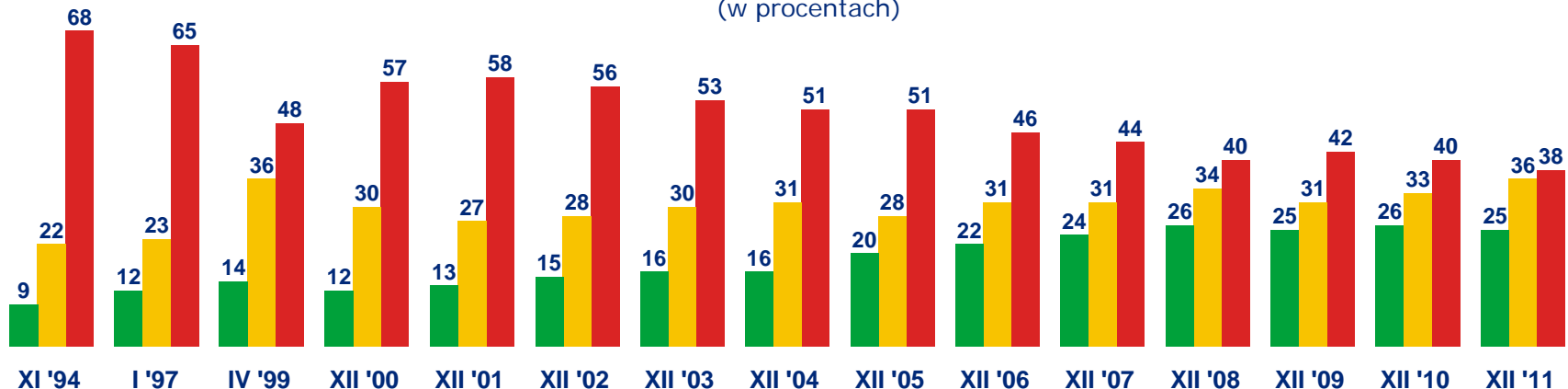
Czy na ogół jest Pan(i) zadowolony(a) z **materiałnych warunków bytu?**

(w procentach)



Czy na ogół jest Pan(i) zadowolony(a) z **dochodów i sytuacji finansowej?**

(w procentach)



■ Zadowolony(a)
 ■ Średnio zadowolony(a)
 ■ Niezadowolony(a)

Pominięto „trudno powiedzieć”

CENTRUM BADANIA OPINII SPOŁECZNEJ



PUBLIC OPINION RESEARCH CENTER

Dziękujemy za uwagę

www.cbos.pl