

Nastroje społeczne w listopadzie

Opracował
Jonathan Scovil

Znak jakości przyznany CBOS przez
Organizację Firm Badania Opinii i Rynku



Wyróżniająca Jakość Badań

Fundacja Centrum Badania Opinii Społecznej
ul. Świętojerska 5/7, 00-236 Warszawa
e-mail: sekretariat@cbos.pl; info@cbos.pl
<http://www.cbos.pl>
(48 22) 629 35 69

W skrócie

- W listopadzie odsetek pozytywnych ocen ogólnej sytuacji w kraju wzrósł o 2 punkty procentowe (do 34%), a negatywnych spadł o 3 punkty (do 47%), choć te drugie wciąż wyraźnie przeważają. Zwiększył się też udział prognoz optymistycznych dotyczących rozwoju sytuacji w kraju, przy czym nadal dominuje w tej kwestii pesymizm.
- Podobnie jak w październiku przeważają krytyczne oceny sytuacji politycznej w Polsce (43%), choć niewiele mniejszy odsetek badanych uważa ją za „ani dobrą, ani złą” (37%). W mniejszości są oceniający sytuację polityczną w Polsce pozytywnie (13%). Nadal nieco ponad połowa badanych uważa, że w przeciągu roku w tym obszarze nie nastąpi znacząca zmiana.
- Oceny aktualnej sytuacji gospodarczej w Polsce uległy niewielkiej poprawie – o 2 punkty procentowe wzrósł odsetek ocen pozytywnych (do 34%) i również o 2 punkty spadł udział głosów krytycznych (do 27%), umacniając jeszcze przewagę tych pierwszych. Nadal największa część badanych przewiduje, że w perspektywie roku sytuacja nie ulegnie zmianie.
- Oceny dotyczące sytuacji własnej rodziny pozostają niemal identyczne jak w październiku. Większość respondentów ocenia ją jako dobrą (63%), co trzeci jako „ani dobrą, ani złą” (32%), a niewielki odsetek jako złą (4%). Większość badanych wciąż dobrze postrzega warunki materialne swojego gospodarstwa domowego (62%). Co trzeci ocenia je jako „ani dobre, ani złe” (33%), a 5% jako złe.
- Wśród pytanych niezmiennie dominuje przekonanie, że ich rodzinom za rok będzie żyło się tak samo jak obecnie (56%). Wzrósł jednak nieco odsetek prognoz zakładających pogorszenie, a spadł udział przewidujących poprawę. Większość badanych nadal też zakłada, że warunki materialne ich gospodarstw domowych nie zmienią się znacząco w przeciągu roku (64%), przy czym zwiększył się odsetek prognoz optymistycznych, a udział pesymistów w tym obszarze pozostał niższy.

SPIS TREŚCI

Rozwój ogólnej sytuacji w kraju	1
Oceny	1
Przewidywania	3
Sytuacja polityczna	4
Oceny	4
Przewidywania	6
Sytuacja gospodarcza	7
Oceny	7
Przewidywania	8
Sytuacja własna badanych i materialne warunki życia	9
Oceny	9
Przewidywania	11

W listopadzie¹ nastroje społeczne nie uległy większym zmianom. Nieznacznie poprawiły się oceny i prognozy ogólnej sytuacji w kraju, a także postrzeganie sytuacji gospodarczej. Niemal identyczne jak miesiąc temu pozostały natomiast oceny sytuacji politycznej, sytuacji własnej rodziny oraz warunków materialnych gospodarstw domowych. Pewnym zmianom uległy prognozy odnoszące się do tych dwóch ostatnich wymiarów – w przypadku sytuacji swojej rodziny w perspektywie najbliższego roku wzrósł nieco pesymizm, a w odniesieniu do warunków materialnych zwiększył się optymizm.

ROZWÓJ OGÓLNEJ SYTUACJI W KRAJU

Oceny

W listopadzie odsetek pozytywnych ocen ogólnej sytuacji w kraju wzrósł o 2 punkty procentowe (z 32% w październiku do 34% obecnie), a negatywnych spadł o 3 punkty (z 50% do 47%). Głosy krytyczne wciąż wyraźnie przeważają nad pozytywnymi.

TABELA 1

Czy, ogólnie rzecz biorąc, sytuacja w naszym kraju zmierza w dobrym czy też w złym kierunku?	Wskazania respondentów według terminów badań													
	2024			2025										
	X	XI	XII	I	II	III	IV	V	VI	VII	VIII	IX	X	XI
	w procentach													
W dobrym	31	32	32	27	34	29	29	33	27	24	30	31	32	34
W złym	47	47	50	54	48	50	50	47	49	57	46	44	50	47
Trudno powiedzieć	21	21	18	19	18	20	20	21	24	19	24	25	18	19

¹ Badanie „Aktualne problemy i wydarzenia” (427) przeprowadzono w ramach procedury mixed-mode na reprezentatywnej imiennej próbie pełnoletnich mieszkańców Polski, wylosowanej z rejestru PESEL.

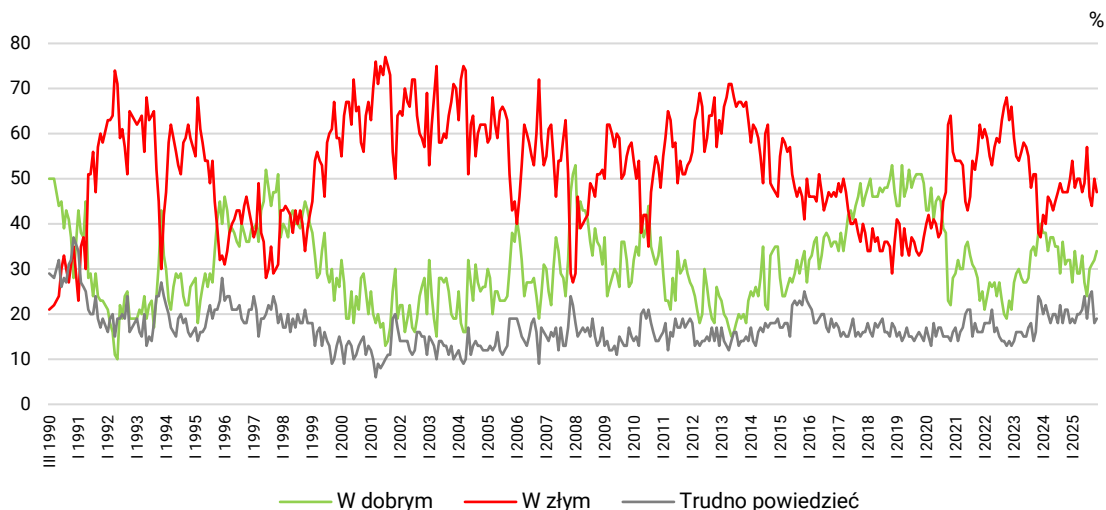
Każdy respondent wybierał samodzielnie jedną z metod:

- wywiad bezpośredni z udziałem ankietera (metoda CAPI),
- wywiad telefoniczny po skontaktowaniu się z ankieterem CBOS (CATI) – dane kontaktowe respondent otrzymywał w liście zapowiadnym od CBOS,
- samodzielne wypełnienie ankiety internetowej (CAWI), do której dostęp był możliwy na podstawie loginu i hasła przekazanego respondentowi w liście zapowiadnym od CBOS.

We wszystkich trzech przypadkach ankieta miała taki sam zestaw pytań oraz strukturę. Badanie zrealizowano w dniach od 6 do 17 listopada 2025 roku na próbie liczącej 992 osoby (w tym: 60,1% metodą CAPI, 23,0% – CATI i 16,9% – CAWI).

CBOS realizuje badania statutowe w ramach opisanej wyżej procedury od maja 2020 roku, w każdym przypadku podając proporcje wywiadów bezpośrednich, telefonicznych i internetowych.

RYS. 1. Czy, ogólnie rzecz biorąc, sytuacja w naszym kraju zmierza w dobrym czy też w złym kierunku?



Sytuację w kraju **pozytywnie** postrzegają ponadprzeciętnie często:

- mężczyźni (38% wobec 31% kobiet),
- najmłodsi badani (46% w grupie wiekowej 18–24 lata wobec 27% w grupie 55–64 lata),
- mieszkańcy największych miast (44% wobec 32% wśród mieszkańców wsi),
- uczniowie i studenci (52%),
- osoby oceniające swoje warunki materialne jako dobre (42% wobec 15% wśród oceniających je jako złe),
- badani o poglądach lewicowych (45% wobec 30% sympatyków prawicy)
- oraz wyborcy Lewicy (61%) i Koalicji Obywatelskiej (59%).

Z kolei **negatywnie** sytuację w kraju postrzegają częściej:

- mieszkańcy wsi (52% wobec 34% w największych miastach),
- rolnicy (72%),
- osoby źle oceniające swoje warunki materialne (75% wobec 41% wśród oceniających je jako dobre),
- badani o poglądach prawicowych (57% wobec 36% wśród sympatyków lewicy)
- oraz wyborcy Konfederacji Korony Polskiej (91%).

TABELA 2

Na kandydata której partii/ugrupowania głosował(a)by Pan(i) w wyborach do Sejmu?	Czy, ogólnie rzecz biorąc, sytuacja w naszym kraju zmierza w dobrym czy też w złym kierunku?		
	W dobrym	W złym	Trudno powiedzieć
	w procentach		
Lewica*	61	27	12
Koalicja Obywatelska	59	29	12
Konfederacja Wolność i Niepodległość	30	55	15
Prawo i Sprawiedliwość	28	60	12
Razem*	24	60	16
Konfederacja Korony Polskiej*	9	91	0
Trudno powiedzieć	20	45	35

* Dane dotyczące tych ugrupowań należy traktować z ostrożnością ze względu na niewielkie liczebności w próbie

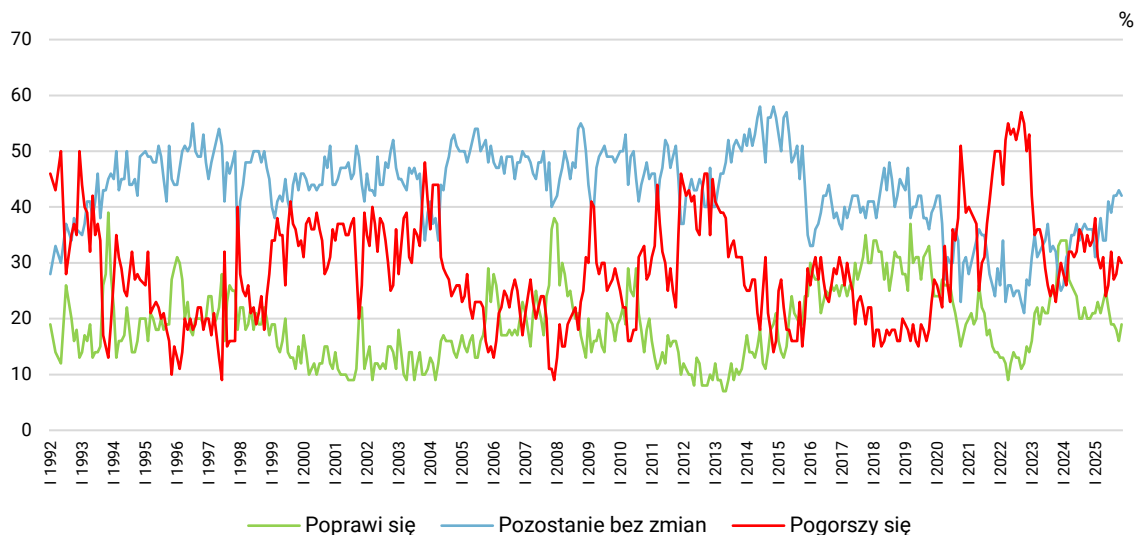
Przewidywania

Zwiększył się także odsetek optymistycznych prognoz dotyczących rozwoju ogólnej sytuacji w kraju (z 16% do 19%) i minimalnie spadł udział prognoz pesymistycznych (z 31% do 30%), przy czym nadal to te drugie przeważają nad pierwszymi. Podobnie jak w poprzednich miesiącach najwięcej osób zakłada brak znaczącej zmiany w tym obszarze (42% wobec 43% w październiku).

TABELA 3

Jak Pan(i) sądzi, czy w ciągu najbliższego roku sytuacja w Polsce poprawi się, pogorszy czy też się nie zmieni?	Wskazania respondentów według terminów badań													
	2024			2025										
	X	XI	XII	I	II	III	IV	V	VI	VII	VIII	IX	X	XI
w procentach														
Poprawi się	20	20	21	21	23	21	23	25	22	19	19	18	16	19
Nie zmieni się	36	36	36	31	34	38	34	34	41	39	42	42	43	42
Pogorszy się	35	33	34	38	31	29	31	24	26	32	27	28	31	30
Trudno powiedzieć	9	11	9	10	12	11	12	17	11	10	11	11	10	9

RYS. 2. Jak Pan(i) sądzi, czy w ciągu najbliższego roku sytuacja w Polsce poprawi się, pogorszy czy też się nie zmieni?



Pominięto odpowiedzi „Trudno powiedzieć”

SYTUACJA POLITYCZNA

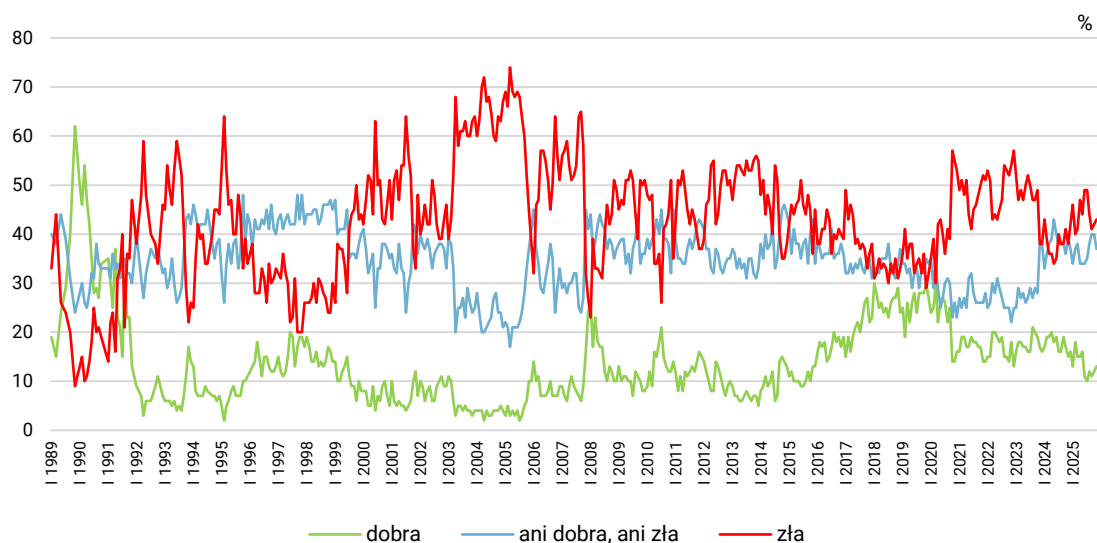
Oceny

Oceny sytuacji politycznej w Polsce nie uległy wyraźnym zmianom. Podobnie jak w październiku dominują oceny krytyczne (43% wobec 42% miesiąc temu), choć niewiele mniejszy odsetek uważa obecną sytuację polityczną za „ani dobrą, ani złą” (37% wobec 40% miesiąc temu). W mniejszości są osoby oceniające ją pozytywnie (13% wobec 12% w październiku).

TABELA 4

Jak Pan(i) ogólnie ocenia obecną sytuację polityczną w Polsce? Czy jest ona:	Wskazania respondentów według terminów badań													
	2024			2025										
	X	XI	XII	I	II	III	IV	V	VI	VII	VIII	IX	X	XI
	w procentach													
– dobra	17	15	16	13	18	15	15	16	11	10	12	11	12	13
– ani dobra, ani zła	36	39	37	34	37	38	34	34	34	35	38	40	40	37
– zła	41	38	42	46	40	41	47	44	49	49	44	41	42	43
Trudno powiedzieć	7	8	6	7	5	6	5	6	5	6	6	7	6	6

RYS. 3. Jak Pan(i) ogólnie ocenia obecną sytuację polityczną w Polsce? Czy jest ona:



Pominięto odpowiedzi „Trudno powiedzieć”

Sytuację polityczną w Polsce za **złą** uznają ponadprzeciętnie często:

- mężczyźni (49% wobec 38% kobiet),
- mieszkańcy największych miast (50% wobec 41% wśród mieszkańców wsi),
- pracujący na własny rachunek (56%) i pracownicy usług (54%),
- źle oceniający swoją sytuację materialną (64% wobec 41% wśród oceniających ją jako dobrą),
- osoby o poglądach prawicowych (56% wobec 39% na lewicy i 33% w centrum),
- a także wyborcy partii Razem (72%), Konfederacji Korony Polskiej (71%) oraz Konfederacji Wolność i Niepodległość (60%).

TABELA 5

Na kandydata której partii/ugrupowania głosował(a)by Pan(i) w wyborach do Sejmu?	Jak Pan(i) ogólnie ocenia obecną sytuację polityczną w Polsce? Czy jest ona:			
	dobra	ani dobra, ani zła	zła	Trudno powiedzieć
	w procentach			
Koalicja Obywatelska	29	35	34	2
Lewica*	17	48	35	0
Prawo i Sprawiedliwość	10	34	51	5
Razem*	8	20	72	0
Konfederacja Wolność i Niepodległość	5	31	60	3
Konfederacja Korony Polskiej*	5	24	71	0
Trudno powiedzieć	6	44	37	13

* Dane dotyczące tych ugrupowań należy traktować z ostrożnością ze względu na niewielkie liczebności w próbie

Przewidywania

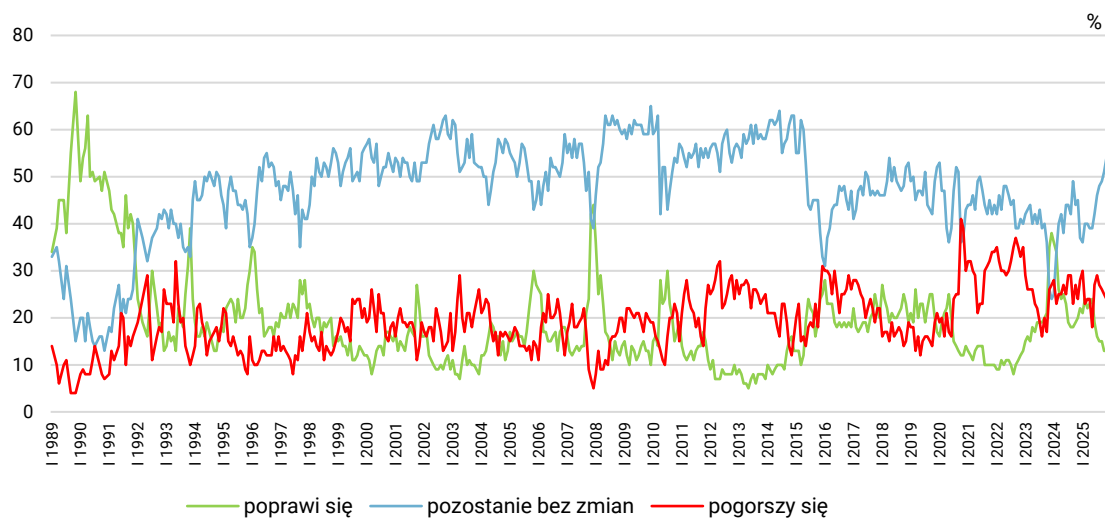
Przewidywania dotyczące sytuacji politycznej w przeciągu najbliższego roku również są zbliżone do tych z poprzedniego miesiąca – nadal nieco ponad połowa badanych uważa, że sytuacja nie zmieni się znacząco (54% wobec 51% miesiąc temu), a odsetek osób przewidujących pogorszenie (24% wobec 25% poprzednio) jest wyższy niż prognozujących poprawę (13%, bez zmian).

TABELA 6

Czy, Pana(i) zdaniem, w ciągu najbliższego roku sytuacja polityczna w Polsce:	Wskazania respondentów według terminów badań													
	2024			2025										
	X	XI	XII	I	II	III	IV	V	VI	VII	VIII	IX	X	XI
	w procentach													
– poprawi się	19	20	22	21	24	22	23	24	19	16	15	15	13	13
– nie zmieni się	44	45	37	36	40	40	39	39	42	46	48	49	51	54
– pogorszy się	27	24	28	30	23	24	24	18	27	29	27	26	25	24
Trudno powiedzieć	9	11	13	13	13	14	14	19	13	10	10	10	11	10

CBOS

RYS. 4. Czy, Pana(i) zdaniem, w ciągu najbliższego roku sytuacja polityczna w Polsce:



Pominięto odpowiedzi „Trudno powiedzieć”

SYTUACJA GOSPODARCZA

Oceny

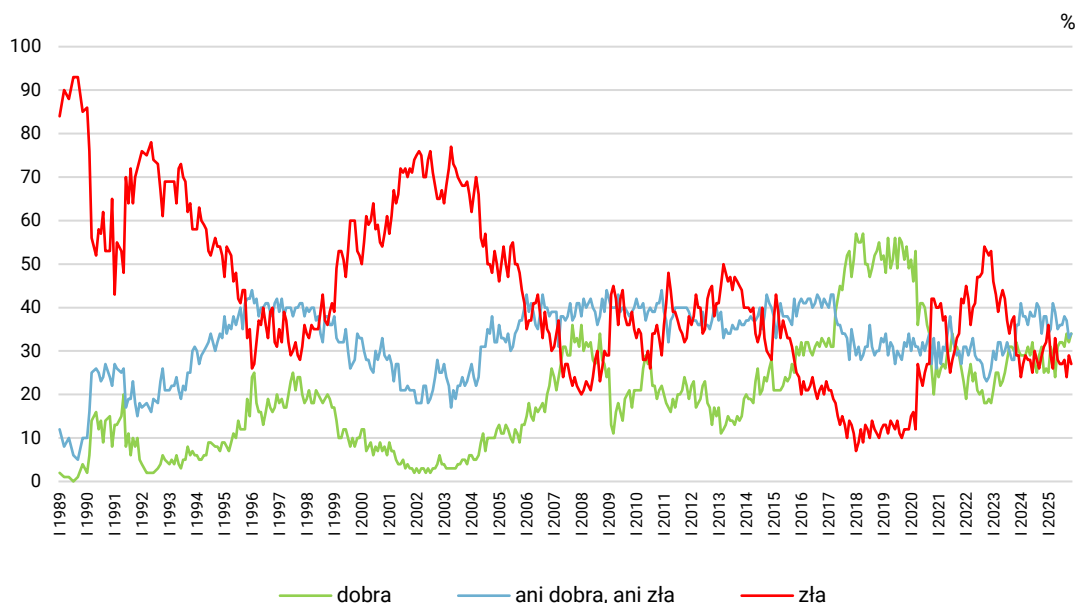
Oceny aktualnej sytuacji gospodarczej w Polsce uległy niewielkiej poprawie – o 2 punkty procentowe wzrósł odsetek ocen pozytywnych (z 32% do 34%) i również o 2 punkty spadł udział głosów krytycznych (z 29% do 27%), umacniając jeszcze przewagę tych pierwszych. Podobnie jak w październiku wciąż co trzeci Polak uważa sytuację ekonomiczną w kraju za „ani dobrą, ani złą” (34% wobec 33% miesiąc temu).

TABELA 7

Jak Pan(i) ogólnie ocenia obecną sytuację gospodarczą w Polsce? Czy jest ona:	Wskazania respondentów według terminów badań													
	2024			2025										
	X	XI	XII	I	II	III	IV	V	VI	VII	VIII	IX	X	XI
	w procentach													
– dobra	31	25	26	25	31	29	24	31	32	32	31	34	32	34
– ani dobra, ani zła	34	38	38	34	35	41	39	35	36	36	38	37	33	34
– zła	29	31	32	36	29	26	33	28	27	27	28	24	29	27
Trudno powiedzieć	6	6	5	6	6	4	4	6	5	5	4	5	5	5

CBOS

RYS. 5. Jak Pan(i) ogólnie ocenia obecną sytuację gospodarczą w Polsce? Czy jest ona:



Pominięto odpowiedzi „Trudno powiedzieć”

Stan polskiej gospodarki za **dobry** uznają zwłaszcza:

- mężczyźni (39% wobec 29% kobiet),
- badani w wieku 55–64 lata (41% wobec 28% w grupie 25–34 lata),
- mieszkańcy największych miast (50% wobec 26% wśród mieszkańców wsi),
- respondenci z wykształceniem wyższym (45% wobec 24% wśród osób z wykształceniem podstawowym lub gimnazjalnym),
- przedstawiciele kadry kierowniczej i specjaliści z wyższym wykształceniem (41%), pracownicy administracyjno-biurowi (40%), uczniowie i studenci (39%) oraz emeryci (39%),
- osoby o wyższych dochodach *per capita* w swoim gospodarstwie domowym (51% wśród badanych o najwyższych dochodach wobec 19% wśród badanych o najniższych),
- badani o poglądach lewicowych (51% wobec 26% wśród sympatyków prawicy)
- oraz wyborcy Koalicji Obywatelskiej (65%).

TABELA 8

Na kandydata której partii/ugrupowania głosował(a)by Pan(i) w wyborach do Sejmu?	Jak Pan(i) ogólnie ocenia obecną sytuację gospodarczą w Polsce? Czy jest ona:			
	dobra	ani dobra, ani zła	zła	Trudno powiedzieć
	w procentach			
Koalicja Obywatelska	65	24	11	0
Lewica*	46	41	9	4
Razem*	43	24	28	6
Konfederacja Wolność i Niepodległość	25	37	36	2
Prawo i Sprawiedliwość	23	32	41	4
Konfederacja Korony Polskiej*	11	30	55	4
Trudno powiedzieć	22	45	26	7

* Dane dotyczące tych ugrupowań należy traktować z ostrożnością ze względu na niewielkie liczebności w próbie

Przewidywania

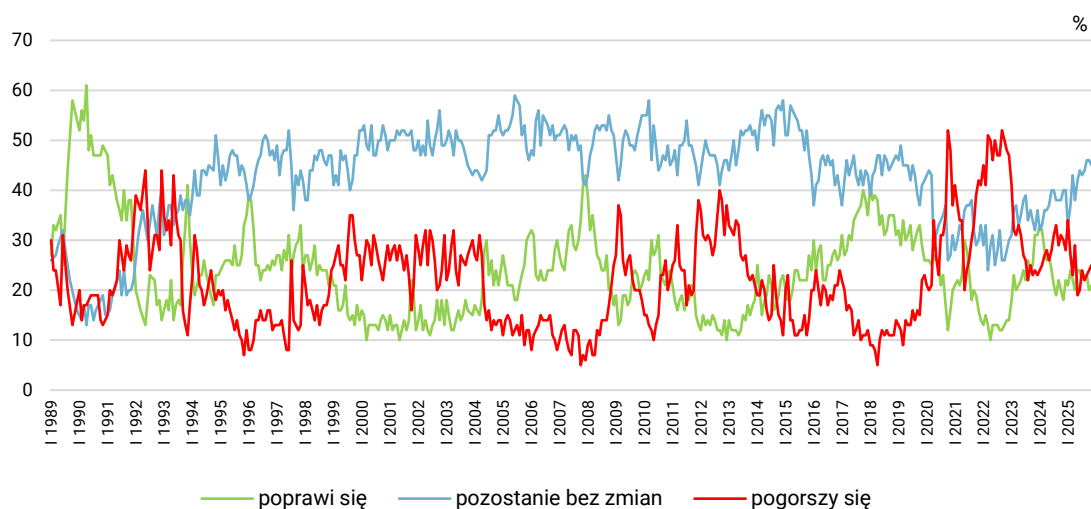
Przewidywania odnoszące się do rozwoju sytuacji gospodarczej w kraju praktycznie nie uległy zmianom. Nadal największy odsetek badanych przewiduje, że pozostanie ona niezmienną (45% wobec 46% miesiąc temu), a prognozy pesymistyczne (25% wobec 24% ostatnio) przeważają nieco nad optymistycznymi (21% wobec 20% poprzednio).

TABELA 9

Czy, Pana(i) zdaniem, w ciągu najbliższego roku sytuacja gospodarcza w Polsce:	Wskazania respondentów według terminów badań													
	2024			2025										
	X	XI	XII	I	II	III	IV	V	VI	VII	VIII	IX	X	XI
	w procentach													
– poprawi się	20	18	22	21	24	22	20	24	24	22	23	23	20	21
– nie zmieni się	38	40	40	33	37	43	38	42	44	43	44	46	46	45
– pogorszy się	31	30	28	34	27	23	29	19	20	24	22	23	24	25
Trudno powiedzieć	11	12	10	13	12	12	13	15	12	11	10	9	9	8

CBOS

RYS. 6. Czy, Pana(i) zdaniem, w ciągu najbliższego roku sytuacja gospodarcza w Polsce:



Pominięto odpowiedzi „Trudno powiedzieć”

SYTUACJA WŁASNA BADANYCH I MATERIALNE WARUNKI ŻYCIA

Oceny

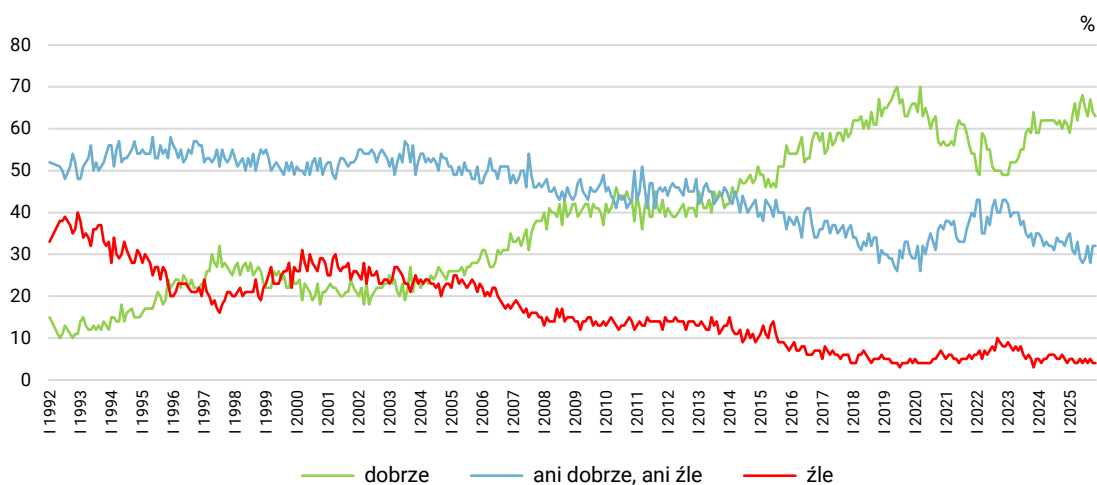
W listopadzie oceny dotyczące sytuacji własnej rodziny pozostają niemal identyczne jak w październiku. Większość respondentów ocenia ją jako dobrą (63% wobec 64% miesiąc temu), co trzeci jako „ani dobrą, ani złą” (32%, bez zmian), a niewielki odsetek jako złą (4%, bez zmian).

TABELA 10

Czy obecnie Panu(i) i Pana(i) rodzinie żyje się:	Wskazania respondentów według terminów badań													
	2024			2025										
	X	XI	XII	I	II	III	IV	V	VI	VII	VIII	IX	X	XI
	w procentach													
– dobrze	60	62	61	59	63	66	62	66	68	65	63	67	64	63
– ani dobrze, ani źle	33	32	34	35	31	30	33	29	28	29	32	28	32	32
– źle	6	5	4	5	5	4	4	5	4	5	4	5	4	4

CBOS

RYS. 7. Czy obecnie Panu(i) i Pana(i) rodzinie żyje się:



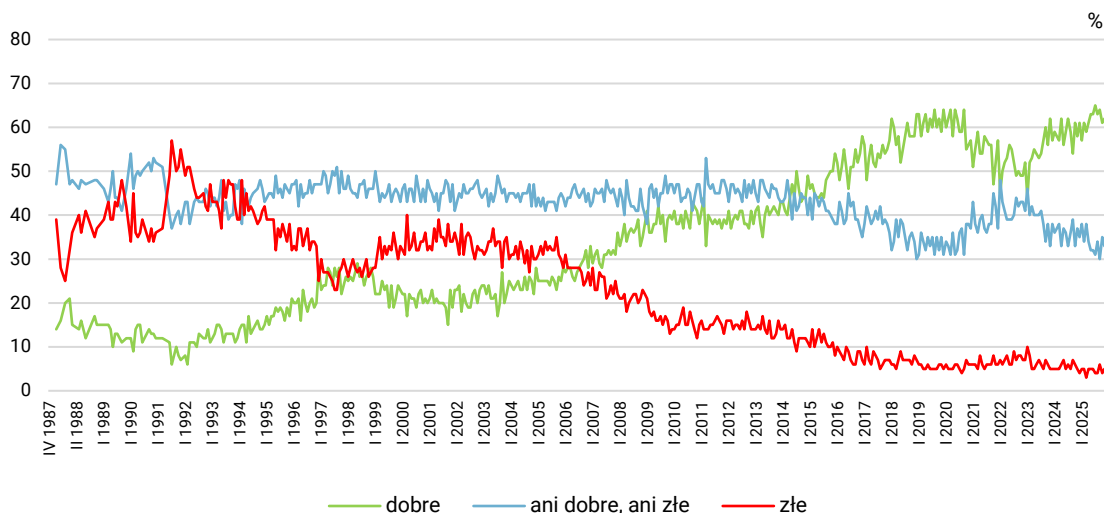
Pomięto odpowiedzi „Trudno powiedzieć”

Większość badanych wciąż dobrze postrzega warunki materialne swojego gospodarstwa domowego (62% wobec 61% miesiąc temu). Co trzeci ocenia je jako „ani dobre, ani złe” (33% wobec 35% miesiąc temu), a 5% jako złe (wobec 4% miesiąc temu).

TABELA 11

Jak Pan(i) ocenia obecne warunki materialne swojego gospodarstwa domowego? Czy są one:	Wskazania respondentów według terminów badań													
	2024			2025										
	X	XI	XII	I	II	III	IV	V	VI	VII	VIII	IX	X	XI
	w procentach													
– dobre	61	58	61	57	61	59	61	63	63	65	63	64	61	62
– ani dobre, ani złe	33	37	35	38	34	38	34	32	32	31	34	30	35	33
– złe	6	5	4	5	5	3	5	5	5	4	4	6	4	5

RYS. 8. Jak Pan(i) ocenia obecne warunki materialne swojego gospodarstwa domowego?
Czy są one:



Zadowolenie z poziomu życia własnej rodziny oraz z warunków materialnych swojego gospodarstwa domowego rośnie wraz z dochodami *per capita* ankietowanych. Poza tym pozytywne oceny częściej notujemy też wśród młodszych badanych, żyjących w największych miastach oraz mających lepsze wykształcenie (zob. tabele aneksowe 7 i 9).

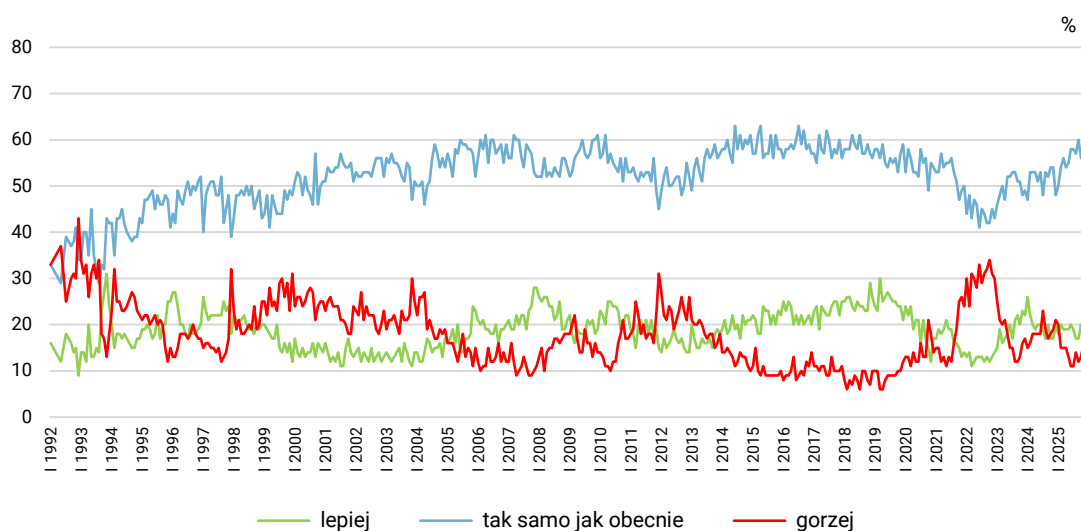
Przewidywania

Wśród badanych niezmiennie dominuje przekonanie, że ich rodzinom za rok będzie żyło się tak samo jak obecnie (56%, bez zmian). Wzrósł jednak nieco odsetek prognoz zakładających pogorszenie (z 13% miesiąc temu do 16% obecnie), a spadł udział przewidujących poprawę (z 20% do 18%).

TABELA 12

Jak Pan(i) sądzi, czy za rok Panu(i) i Pana(i) rodzinie będzie się żyło:	Wskazania respondentów według terminów badań													
	2024			2025										
	X	XI	XII	I	II	III	IV	V	VI	VII	VIII	IX	X	XI
	w procentach													
– lepiej	17	17	20	18	20	19	19	19	20	19	17	17	20	18
– tak samo	54	54	48	50	54	56	54	55	58	58	57	60	56	56
– gorzej	18	19	21	20	15	15	15	13	11	11	14	12	13	16
Trudno powiedzieć	11	10	11	13	11	10	12	13	10	12	12	11	11	10

RYS. 9. Jak Pan(i) sądzi, czy za rok Panu(i) i Pana(i) rodzinie będzie się żyło:



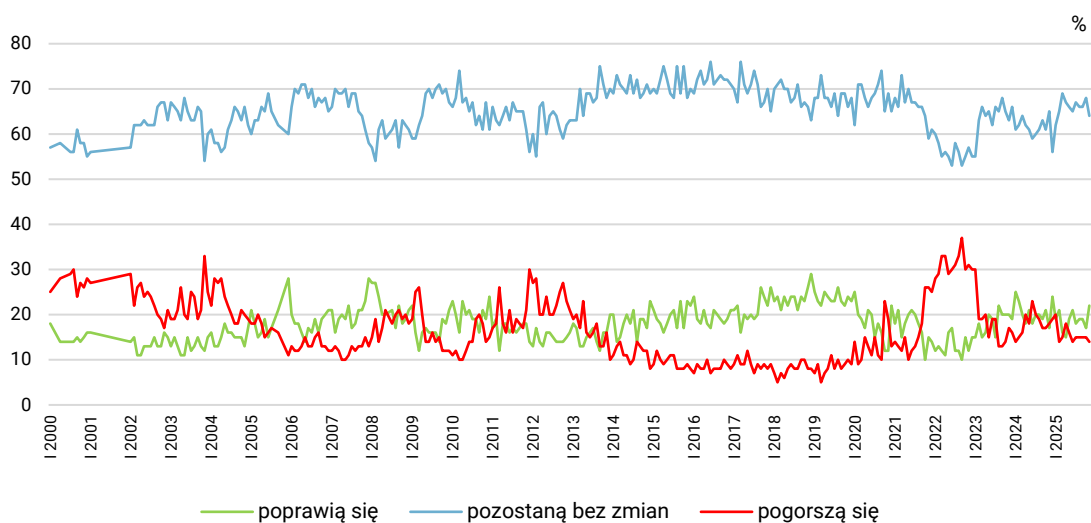
Pomięto odpowiedzi „Trudno powiedzieć”

Większość badanych nadal też zakłada, że warunki materialne ich gospodarstw domowych nie zmienią się znacząco w przeciągu roku (64% wobec 68% w październiku), przy czym zwiększył się odsetek prognoz optymistycznych (z 17% do 22%), a udział pesymistów w tym obszarze pozostał niższy i właściwie niezmienny (14% wobec 15% miesiąc temu).

TABELA 13

Jak Pan(i) sądzi, czy w ciągu najbliższego roku warunki materialne Pana(i) gospodarstwa domowego:	Wskazania respondentów według terminów badań													
	2024			2025										
	X	XI	XII	I	II	III	IV	V	VI	VII	VIII	IX	X	XI
	w procentach													
– poprawią się	21	17	24	19	21	16	15	19	21	18	19	19	17	22
– pozostaną bez zmian	61	65	56	62	65	69	67	66	65	67	66	66	68	64
– pogorszą się	17	18	19	20	14	15	18	16	14	15	15	15	15	14

RYS. 10. Jak Pan(i) sądzi, czy w ciągu najbliższego roku warunki materialne Pana(i) gospodarstwa domowego:



W listopadzie nastroje społeczne pozostały zbliżone do październikowych. Poprawiły się trochę oceny i prognozy ogólnej sytuacji w kraju, a także postrzeganie sytuacji gospodarczej. Niemal nie zmieniły się natomiast oceny sytuacji politycznej, sytuacji własnej rodziny oraz warunków materialnych gospodarstw domowych badanych. Jeśli chodzi o prognozy, to w przypadku sytuacji swojej rodziny w perspektywie najbliższego roku wzrósł nieco pesymizm ankietowanych, a w odniesieniu do warunków materialnych zwiększył się optymizm.

TABELA 1

		Czy, ogólnie rzecz biorąc, sytuacja w naszym kraju zmierza w dobrym czy też w złym kierunku?			Liczba osób
		W dobrym	W złym	Trudno powiedzieć	
		%	%	%	
Ogółem		34	47	19	987
Płeć	Mężczyźni	38	47	15	470
	Kobiety	31	46	23	516
Wiek	18–24 lata	46	44	10	80
	25–34	35	44	21	142
	35–44	33	46	21	194
	45–54	31	48	21	175
	55–64	27	47	25	143
	65 lat i więcej	38	48	14	253
Miejsce zamieszkania	Wieś	32	52	16	392
	Miasto do 19 999	31	45	24	134
	20 000 – 99 999	36	45	19	190
	100 000 – 499 999	34	46	20	149
	500 000 i więcej mieszk.	44	34	22	121
Wykształcenie	Podstawowe / gimnazjalne	38	45	17	102
	Zasadnicze zawodowe	33	55	13	217
	Średnie	32	46	23	360
	Wyższe	38	43	19	308
Grupa społeczna i zawodowa	Kadra kier., spec. z wyższym wyksz.	36	43	21	152
	Średni personel, technicy	37	41	22	59
	Pracownicy adm.-biurowi	31	41	27	74
	Pracownicy usług	37	51	12	62
	Robotnicy wykwalifikowani	30	48	22	113
	Robotnicy niewykwalifik.	26	53	21	32
	Rolnicy	17	72	11	31
	Pracujący na własny rach.	32	49	19	58
	Bezrobotni	19	63	18	17
	Emeryci	37	46	17	273
	Renciści	37	52	12	26
	Uczniowie i studenci	52	35	14	45
	Zajmujący się domem i inni	34	42	24	46
Pracuje w:	inst. państw., publicznej	34	41	25	146
	spółce właścicieli prywatnych i państwa	38	45	17	125
	sekt. pryw. poza rolnict.	31	49	20	283
	prywatnym gosp. rolnym	21	67	12	34
Dochody na jedną osobę	Do 1999 zł	22	56	21	123
	Od 2000 do 2999 zł	31	52	17	160
	Od 3000 do 3999 zł	48	40	12	140
	Od 4000 do 5999 zł	43	36	21	152
	6000 zł i więcej	42	44	14	107
	Trudno powiedzieć	31	48	21	126
	Odmowa odpowiedzi	25	49	25	179
Ocena własnych war. mater.	Złe	15	75	10	46
	Średnie	24	53	23	326
	Dobre	42	41	17	614
Udział w prakt. religijnych	Kilka razy w tygodniu	31	48	21	41
	Raz w tygodniu	28	52	20	328
	1–2 razy w miesiącu	40	39	22	116
	Kilka razy w roku	37	45	18	257
	W ogóle nie uczestniczy	41	44	15	221
Poglądy polityczne	Lewica	45	36	19	248
	Centrum	37	41	22	235
	Prawica	30	57	13	350
	Trudno powiedzieć	20	51	30	123

TABELA 2

		Jak Pan(i) sądzi, czy w ciągu najbliższego roku sytuacja w Polsce poprawi się, pogorszy czy też się nie zmieni?				Liczba osób
		Poprawi się	Nie zmieni się	Pogorszy się	Trudno powiedzieć	
		%	%	%	%	
Ogółem		19	42	30	9	990
Płeć	Mężczyźni	21	40	31	7	470
	Kobiety	17	44	29	10	520
Wiek	18–24 lata	20	48	25	7	81
	25–34	19	45	30	6	143
	35–44	16	40	33	10	194
	45–54	16	43	34	8	176
	55–64	17	46	28	9	143
	65 lat i więcej	23	38	29	10	253
Miejsce zamieszkania	Wieś	17	43	33	7	394
	Miasto do 19 999	16	36	33	15	134
	20 000 – 99 999	19	49	24	8	190
	100 000 – 499 999	22	40	32	7	150
	500 000 i więcej mieszk.	25	37	28	10	121
Wykształcenie	Podstawowe / gimnazjalne	18	48	24	10	102
	Zasadnicze zawodowe	19	38	34	8	219
	Średnie	17	42	31	10	360
	Wyższe	21	43	29	7	309
Grupa społeczna i zawodowa	Kadra kier., spec. z wyższym wyksz.	20	45	27	8	152
	Średni personel, technicy	14	52	29	5	59
	Pracownicy adm.-biurowi	16	49	26	10	75
	Pracownicy usług	23	37	36	4	63
	Robotnicy wykwalifikowani	17	45	26	12	113
	Robotnicy niewykwalifik.	22	40	36	2	32
	Rolnicy	8	29	49	14	33
	Pracujący na własny rach.	11	41	41	7	57
	Bezrobotni	12	33	42	13	17
	Emeryci	23	39	28	10	273
	Renciści	27	40	26	7	26
	Uczniowie i studenci	22	49	21	8	45
	Zajmujący się domem i inni	12	40	39	9	46
Pracuje w:	inst. państw., publicznej	19	42	29	9	147
	spółce właścicieli prywatnych i państwa	21	45	25	9	125
	sekt. prywat. poza rolnict.	15	46	33	6	283
	prywatnym gosp. rolnym	7	27	50	16	34
Dochody na jedną osobę	Do 1999 zł	14	31	47	7	123
	Od 2000 do 2999 zł	13	41	36	10	160
	Od 3000 do 3999 zł	30	40	26	4	140
	Od 4000 do 5999 zł	20	49	23	9	153
	6000 zł i więcej	29	40	24	7	108
	Trudno powiedzieć	18	43	26	13	125
	Odmowa odpowiedzi	12	48	30	10	182
Ocena własnych war. mater.	Złe	6	24	63	7	46
	Średnie	13	38	38	12	327
	Dobre	23	46	24	7	617
Udział w prakt. religijnych	Kilka razy w tygodniu	24	31	40	5	41
	Raz w tygodniu	18	40	32	11	329
	1–2 razy w miesiącu	19	40	29	11	116
	Kilka razy w roku	18	50	24	8	261
	W ogóle nie uczestniczy	21	40	32	7	221
Poglądy polityczne	Lewica	26	42	25	7	248
	Centrum	18	52	23	7	238
	Prawica	17	37	39	7	351
	Trudno powiedzieć	12	40	32	16	122

TABELA 3

		Jak Pan(i) ogólnie ocenia obecną sytuację polityczną w Polsce? Czy jest ona:				Liczba osób
		dobra	ani dobra, ani zła	zła	Trudno powiedzieć	
		%	%	%	%	
Ogółem		13	37	43	6	988
Płeć	Mężczyźni	16	30	49	5	471
	Kobiety	11	43	38	8	518
Wiek	18–24 lata	11	39	45	4	80
	25–34	11	44	39	6	142
	35–44	10	44	40	6	194
	45–54	15	35	42	7	177
	55–64	19	31	41	9	143
	65 lat i więcej	14	31	49	6	252
Miejsce zamieszkania	Wieś	12	38	41	8	395
	Miasto do 19 999	17	31	43	10	134
	20 000 – 99 999	14	39	44	3	189
	100 000 – 499 999	13	40	42	5	149
	500 000 i więcej mieszk.	12	33	50	5	121
Wykształcenie	Podstawowe / gimnazjalne	11	42	38	9	102
	Zasadnicze zawodowe	16	29	47	9	219
	Średnie	11	40	43	6	358
	Wyższe	15	38	43	5	309
Grupa społeczna i zawodowa	Kadra kier., spec. z wyższym wyksz.	14	38	42	5	152
	Średni personel, technicy	16	40	39	5	59
	Pracownicy adm.-biurowi	6	54	36	4	75
	Pracownicy usług	12	31	54	2	63
	Robotnicy wykwalifikowani	18	37	39	7	112
	Robotnicy niewykwalifik.	9	40	37	14	32
	Rolnicy	4	45	44	7	33
	Pracujący na własny rach.	15	21	56	8	58
	Bezrobotni	7	33	40	20	17
	Emeryci	15	30	48	7	272
	Renciści	21	29	47	4	26
	Uczniowie i studenci	10	44	40	6	43
	Zajmujący się domem i inni	11	60	20	8	46
Pracuje w:	inst. państw., publicznej	16	34	41	9	147
	spółce właścicieli prywatnych i państwa	16	37	44	3	125
	sekt. pryw. poza rolnict.	11	40	43	5	283
	prywatnym gosp. rolnym	4	47	43	6	34
Dochody na jedną osobę	Do 1999 zł	8	44	38	10	122
	Od 2000 do 2999 zł	12	29	52	6	160
	Od 3000 do 3999 zł	21	37	39	3	139
	Od 4000 do 5999 zł	11	39	44	5	153
	6000 zł i więcej	19	28	49	4	108
	Trudno powiedzieć	12	37	38	14	126
	Odmowa odpowiedzi	12	42	41	5	180
Ocena własnych war. mater.	Złe	5	27	64	4	46
	Średnie	11	34	45	10	328
	Dobre	16	39	41	5	615
Udział w prakt. religijnych	Kilka razy w tygodniu	10	46	42	2	41
	Raz w tygodniu	14	33	45	9	329
	1–2 razy w miesiącu	15	43	36	6	116
	Kilka razy w roku	13	37	45	4	258
	W ogóle nie uczestniczy	14	38	43	5	221
Poglądy polityczne	Lewica	21	37	39	3	248
	Centrum	13	47	33	6	238
	Prawica	11	30	56	3	351
	Trudno powiedzieć	6	35	37	23	122

TABELA 4

		Czy, Pana(i) zdaniem, w ciągu najbliższego roku sytuacja polityczna w Polsce:				Liczba osób
		poprawi się	pozostanie bez zmian	pogorszy się	Trudno powiedzieć	
		%	%	%	%	
Ogółem		13	54	24	10	989
Płeć	Mężczyźni	13	53	26	8	471
	Kobiety	12	54	22	11	518
Wiek	18–24 lata	6	73	16	4	79
	25–34	13	63	17	7	143
	35–44	12	54	24	11	194
	45–54	11	53	30	7	177
	55–64	13	55	18	14	143
	65 lat i więcej	17	42	29	12	253
Miejsce zamieszkania	Wieś	12	52	26	10	395
	Miasto do 19 999	12	54	20	15	132
	20 000 – 99 999	12	60	19	9	190
	100 000 – 499 999	15	51	26	8	150
	500 000 i więcej mieszk.	15	51	28	6	121
Wykształcenie	Podstawowe / gimnazjalne	15	42	26	17	102
	Zasadnicze zawodowe	12	49	28	11	219
	Średnie	16	52	22	11	359
	Wyższe	10	63	23	5	309
Grupa społeczna i zawodowa	Kadra kier., spec. z wyższym wyksz.	6	65	23	6	152
	Średni personel, technicy	22	50	20	8	58
	Pracownicy adm.-biurowi	15	60	17	8	75
	Pracownicy usług	12	62	17	9	63
	Robotnicy wykwalifikowani	12	54	21	13	113
	Robotnicy niewykwalifik.	14	52	23	11	32
	Rolnicy	8	48	31	13	33
	Pracujący na własny rach.	9	55	28	9	58
	Bezrobotni	14	41	35	11	17
	Emeryci	16	42	30	12	273
	Renciści	12	58	26	4	26
	Uczniowie i studenci	6	70	17	6	43
	Zajmujący się domem i inni	17	56	16	10	46
Pracuje w:	inst. państw., publicznej	14	54	23	9	146
	spółce właścicieli prywatnych i państwa	15	63	11	11	125
	sekt. prywat. poza rolnict.	9	58	26	7	284
	prywatnym gosp. rolnym	8	50	30	12	34
Dochody na jedną osobę	Do 1999 zł	10	49	34	8	121
	Od 2000 do 2999 zł	15	44	28	14	160
	Od 3000 do 3999 zł	17	53	23	7	140
	Od 4000 do 5999 zł	15	57	22	6	153
	6000 zł i więcej	10	70	15	5	108
	Trudno powiedzieć	15	51	22	13	126
	Odmowa odpowiedzi	9	55	23	13	181
Ocena własnych war. mater.	Złe	5	40	53	3	46
	Średnie	11	47	31	12	327
	Dobre	15	58	18	9	616
Udział w prakt. religijnych	Kilka razy w tygodniu	14	38	35	13	41
	Raz w tygodniu	13	51	24	12	328
	1–2 razy w miesiącu	10	60	21	10	116
	Kilka razy w roku	16	55	22	8	261
	W ogóle nie uczestniczy	13	55	25	8	220
Poglądy polityczne	Lewica	16	58	21	5	248
	Centrum	14	60	19	7	238
	Prawica	10	50	29	10	351
	Trudno powiedzieć	12	41	25	21	122

TABELA 5

		Jak Pan(i) ogólnie ocenia obecną sytuację gospodarczą w Polsce? Czy jest ona:				Liczba osób
		dobra	ani dobra, ani zła	zła	Trudno powiedzieć	
		%	%	%	%	
Ogółem		34	34	27	5	991
Płeć	Mężczyźni	39	29	28	3	471
	Kobiety	29	39	26	6	520
Wiek	18–24 lata	31	39	22	9	81
	25–34	28	40	27	5	143
	35–44	35	34	29	2	194
	45–54	28	34	33	5	177
	55–64	41	34	21	4	143
	65 lat i więcej	37	29	28	5	253
Miejsce zamieszkania	Wieś	26	38	32	4	395
	Miasto do 19 999	35	33	23	10	134
	20 000 – 99 999	40	33	25	2	190
	100 000 – 499 999	32	36	27	4	150
	500 000 i więcej mieszk.	50	21	22	6	121
Wykształcenie	Podstawowe / gimnazjalne	24	39	31	6	102
	Zasadnicze zawodowe	25	36	35	5	219
	Średnie	33	37	25	5	361
	Wyższe	45	28	23	4	309
Grupa społeczna i zawodowa	Kadra kier., spec. z wyższym wyksz.	41	34	21	4	152
	Średni personel, technicy	29	42	21	8	59
	Pracownicy adm.-biurowi	40	30	27	2	75
	Pracownicy usług	21	39	34	6	63
	Robotnicy wykwalifikowani	30	34	28	8	113
	Robotnicy niewykwalifik.	27	47	24	2	32
	Rolnicy	7	34	59		33
	Pracujący na własny rach.	35	24	36	5	58
	Bezrobotni	23	40	27	11	17
	Emeryci	39	30	26	5	273
	Renciści	35	37	28		26
	Uczniowie i studenci	39	36	22	3	45
	Zajmujący się domem i inni	20	45	33	2	46
Pracuje w:	inst. państw., publicznej	32	36	24	8	147
	spółce właścicieli prywatnych i państwa	41	33	24	3	125
	sekt. prywat. poza rolnict.	31	34	29	5	284
	prywatnym gosp. rolnym	15	33	51		34
	Do 1999 zł	19	39	37	4	123
Dochody na jedną osobę	Od 2000 do 2999 zł	25	40	30	5	160
	Od 3000 do 3999 zł	36	36	24	4	140
	Od 4000 do 5999 zł	47	25	24	4	153
	6000 zł i więcej	51	27	16	5	108
	Trudno powiedzieć	31	33	32	3	126
	Odmowa odpowiedzi	29	37	27	7	182
Ocena własnych war. mater.	Złe	14	29	52	5	46
	Średnie	22	38	34	6	328
	Dobre	42	32	22	4	617
Udział w prakt. religijnych	Kilka razy w tygodniu	30	32	35	3	41
	Raz w tygodniu	27	37	30	7	329
	1–2 razy w miesiącu	26	40	29	5	116
	Kilka razy w roku	36	33	26	4	261
	W ogóle nie uczestniczy	47	28	23	2	221
Poglądy polityczne	Lewica	51	32	14	2	248
	Centrum	35	41	22	3	238
	Prawica	26	31	39	4	351
	Trudno powiedzieć	23	29	34	14	123

TABELA 6

		Czy, Pana(i) zdaniem, w ciągu najbliższego roku sytuacja gospodarcza w Polsce:				Liczba osób
		poprawi się	pozostanie bez zmian	pogorszy się	Trudno powiedzieć	
		%	%	%	%	
Ogółem		21	45	25	8	990
Płeć	Mężczyźni	27	41	25	7	471
	Kobiety	17	49	24	10	518
Wiek	18–24 lata	28	49	17	6	80
	25–34	22	48	22	8	143
	35–44	21	42	30	7	194
	45–54	14	51	27	8	177
	55–64	20	45	24	12	143
	65 lat i więcej	26	42	23	9	253
Miejsce zamieszkania	Wieś	16	50	27	7	395
	Miasto do 19 999	19	45	21	14	132
	20 000 – 99 999	23	51	22	4	190
	100 000 – 499 999	23	39	26	12	150
	500 000 i więcej mieszk.	36	30	26	8	121
Wykształcenie	Podstawowe / gimnazjalne	27	42	23	8	102
	Zasadnicze zawodowe	14	45	31	10	219
	Średnie	22	45	23	10	360
	Wyższe	24	47	23	6	309
Grupa społeczna i zawodowa	Kadra kier., spec. z wyższym wyksz.	18	53	21	7	152
	Średni personel, technicy	20	44	24	12	59
	Pracownicy adm.-biurowi	25	46	25	4	75
	Pracownicy usług	23	41	24	12	63
	Robotnicy wykwalifikowani	24	44	23	9	113
	Robotnicy niewykwalifik.	19	45	28	8	32
	Rolnicy		45	46	9	33
	Pracujący na własny rach.	17	41	36	6	58
	Bezrobotni	21	32	26	21	17
	Emeryci	25	43	24	9	273
	Renciści	27	53	16	4	26
	Uczniowie i studenci	28	47	20	5	43
	Zajmujący się domem i inni	11	49	30	9	46
	Pracuje w:	inst. państw., publicznej	19	47	24	10
spółce właścicieli prywatnych i państwa		24	50	19	7	125
sekt. prywat. poza rolnict.		21	44	28	7	284
prywatnym gosp. rolnym			53	39	9	34
Dochody na jedną osobę	Do 1999 zł	11	40	41	8	121
	Od 2000 do 2999 zł	16	49	26	9	160
	Od 3000 do 3999 zł	24	53	20	3	140
	Od 4000 do 5999 zł	33	40	20	7	153
	6000 zł i więcej	34	45	14	7	108
	Trudno powiedzieć	24	40	22	14	126
	Odmowa odpowiedzi	13	47	29	11	182
Ocena własnych war. mater.	Złe	9	30	57	4	46
	Średnie	12	46	31	11	327
	Dobre	27	46	19	8	617
Udział w prakt. religijnych	Kilka razy w tygodniu	20	35	36	9	41
	Raz w tygodniu	18	45	25	12	329
	1–2 razy w miesiącu	12	54	27	7	116
	Kilka razy w roku	22	53	22	4	261
	W ogóle nie uczestniczy	32	37	23	7	220
Poglądy polityczne	Lewica	34	45	15	6	248
	Centrum	21	53	19	7	238
	Prawica	17	41	35	7	351
	Trudno powiedzieć	12	45	24	18	122

TABELA 7

		Czy obecnie Panu(i) i Pana(i) rodzinie żyje się:				Liczba osób
		dobrze	ani dobrze, ani źle	źle	Trudno powiedzieć	
		%	%	%	%	
Ogółem		63	32	4	1	988
Płeć	Mężczyźni	63	32	4	1	471
	Kobiety	64	32	4	1	517
Wiek	18–24 lata	75	20	5		81
	25–34	73	25	1	1	142
	35–44	68	28	3	1	194
	45–54	63	33	3	1	177
	55–64	58	33	8	1	142
	65 lat i więcej	53	41	5	1	253
Miejsce zamieszkania	Wieś	62	34	4	0	395
	Miasto do 19 999	55	37	5	2	134
	20 000 – 99 999	65	31	3	0	189
	100 000 – 499 999	64	30	5	2	149
	500 000 i więcej mieszk.	71	24	4	1	121
Wykształcenie	Podstawowe / gimnazjalne	48	45	6		102
	Zasadnicze zawodowe	50	44	4	1	219
	Średnie	62	32	5	1	359
	Wyższe	78	19	1	1	308
Grupa społeczna i zawodowa	Kadra kier., spec. z wyższym wyksz.	80	18	1	1	152
	Średni personel, technicy	79	21			58
	Pracownicy adm.-biurowi	88	10	2		74
	Pracownicy usług	60	35	5		62
	Robotnicy wykwalifikowani	57	37	4	2	113
	Robotnicy niewykwalifik.	70	23	8		32
	Rolnicy	46	51	3		33
	Pracujący na własny rach.	69	25	6		58
	Bezrobotni	22	69	9		17
	Emeryci	53	40	5	1	273
	Renciści	36	61	4		26
	Uczniowie i studenci	75	18	7		45
	Zajmujący się domem i inni	44	50	3	3	46
Pracuje w:	inst. państw., publicznej	78	20	1	1	146
	spółce właścicieli prywatnych i państwa	78	20	2		125
	sekt. pryw. poza rolnict.	67	28	4	1	282
	prywatnym gosp. rolnym	53	43	3		34
Dochody na jedną osobę	Do 1999 zł	26	62	12		123
	Od 2000 do 2999 zł	50	44	5	1	160
	Od 3000 do 3999 zł	64	35	1		140
	Od 4000 do 5999 zł	82	14	4	0	152
	6000 zł i więcej	86	14			108
	Trudno powiedzieć	63	31	3	3	126
	Odmowa odpowiedzi	69	27	2	2	180
Ocena własnych war. mater.	Źłe	8	50	42		46
	Średnie	29	65	4	1	326
	Dobre	85	13	1	1	616
Udział w prakt. religijnych	Kilka razy w tygodniu	51	42	7		41
	Raz w tygodniu	60	36	3	1	328
	1–2 razy w miesiącu	59	38	3		116
	Kilka razy w roku	67	30	3	0	260
	W ogóle nie uczestniczy	69	24	5	1	221
Poglądy polityczne	Lewica	73	25	2		247
	Centrum	64	35	1		237
	Prawica	62	31	6	1	351
	Trudno powiedzieć	47	41	8	3	123

TABELA 8

		Jak Pan(i) sądzi, czy za rok Panu(i) i Pana(i) rodzinie będzie się żyło:				Liczba osób
		lepiej	tak samo jak obecnie	gorzej	Trudno powiedzieć	
		%	%	%	%	
Ogółem		18	56	16	10	989
Płeć	Mężczyźni	18	54	17	10	471
	Kobiety	18	58	16	9	517
Wiek	18–24 lata	23	61	13	3	80
	25–34	25	60	7	9	143
	35–44	24	53	17	6	194
	45–54	16	59	15	10	177
	55–64	14	53	20	13	143
	65 lat i więcej	11	55	22	12	252
Miejsce zamieszkania	Wieś	14	57	18	12	395
	Miasto do 19 999	19	55	15	11	132
	20 000 – 99 999	20	57	18	6	190
	100 000 – 499 999	20	54	16	10	149
	500 000 i więcej mieszk.	22	58	12	7	121
Wykształcenie	Podstawowe / gimnazjalne	18	47	17	18	102
	Zasadnicze zawodowe	15	54	18	13	219
	Średnie	15	59	17	9	359
	Wyższe	23	58	14	5	309
Grupa społeczna i zawodowa	Kadra kier., spec. z wyższym wyksz.	23	59	13	6	152
	Średni personel, technicy	21	55	15	8	59
	Pracownicy adm.-biurowi	20	64	11	5	75
	Pracownicy usług	26	48	17	8	63
	Robotnicy wykwalifikowani	21	53	12	15	113
	Robotnicy niewykwalifik.	14	77		9	32
	Rolnicy	8	53	24	15	33
	Pracujący na własny rach.	15	57	18	9	58
	Bezrobotni	15	40	19	26	17
	Emeryci	10	54	23	12	272
	Renciści	28	49	20	4	26
	Uczniowie i studenci	20	63	12	5	43
	Zajmujący się domem i inni	24	58	16	2	46
	Pracuje w:	inst. państw., publicznej	17	60	14	10
spółce właścicieli prywatnych i państwa		20	58	12	11	125
sekt. pryw. poza rolnict.		24	55	14	7	284
prywatnym gosp. rolnym		11	57	17	14	34
Dochody na jedną osobę	Do 1999 zł	12	48	29	11	121
	Od 2000 do 2999 zł	12	52	18	18	160
	Od 3000 do 3999 zł	16	66	14	4	140
	Od 4000 do 5999 zł	25	58	10	6	153
	6000 zł i więcej	24	60	11	4	108
	Trudno powiedzieć	20	54	14	12	126
	Odmowa odpowiedzi	16	55	19	10	181
Ocena własnych war. mater.	Złe	8	38	42	12	46
	Średnie	14	48	26	12	326
	Dobre	20	62	10	8	617
Udział w prakt. religijnych	Kilka razy w tygodniu	6	49	28	16	41
	Raz w tygodniu	12	59	18	11	328
	1–2 razy w miesiącu	15	62	15	8	116
	Kilka razy w roku	20	55	15	10	261
	W ogóle nie uczestniczy	28	53	13	6	220
Poglądy polityczne	Lewica	28	58	8	6	247
	Centrum	19	60	15	6	238
	Prawica	13	53	24	9	351
	Trudno powiedzieć	9	55	16	20	122

TABELA 9

		Jak Pan(i) ocenia obecne warunki materialne swojego gospodarstwa domowego? Czy są one:			Liczba osób
		złe	ani dobre, ani złe	dobre	
		%	%	%	
Ogółem		5	33	62	992
Płeć	Mężczyźni	4	33	63	472
	Kobiety	5	33	62	520
Wiek	18–24 lata	2	28	69	81
	25–34	3	28	69	143
	35–44	3	28	69	194
	45–54	6	35	60	177
	55–64	6	35	59	143
	65 lat i więcej	6	39	55	254
Miejsce zamieszkania	Wieś	4	38	58	395
	Miasto do 19 999	8	35	57	134
	20 000 – 99 999	4	32	64	191
	100 000 – 499 999	4	29	67	150
	500 000 i więcej mieszk.	5	22	73	121
Wykształcenie	Podstawowe / gimnazjalne	8	40	52	102
	Zasadnicze zawodowe	7	43	50	219
	Średnie	4	36	60	362
	Wyższe	2	21	77	309
Grupa społeczna i zawodowa	Kadra kier., spec. z wyższym wyksz.	2	20	78	152
	Średni personel, technicy		25	75	59
	Pracownicy adm.-biurowi	3	11	85	75
	Pracownicy usług	2	35	63	63
	Robotnicy wykwalifikowani	3	36	60	113
	Robotnicy niewykwalifik.	6	12	82	32
	Rolnicy	12	53	35	33
	Pracujący na własny rach.	4	32	64	58
	Bezrobotni	24	49	26	17
	Emeryci	7	40	54	274
	Renciści	4	71	25	26
	Uczniowie i studenci	4	22	73	45
	Zajmujący się domem i inni	4	59	37	46
	Pracuje w:	inst. państw., publicznej	2	19	79
spółce właścicieli prywatnych i państwa		3	29	68	125
sekt. pryw. poza rolnict.		3	27	70	284
prywatnym gosp. rolnym		12	51	38	34
Dochody na jedną osobę	Do 1999 zł	17	54	29	123
	Od 2000 do 2999 zł	4	49	47	160
	Od 3000 do 3999 zł	1	36	64	140
	Od 4000 do 5999 zł	2	18	80	153
	6000 zł i więcej	2	7	91	108
	Trudno powiedzieć	5	35	60	126
Ocena własnych war. mater.	Odmowa odpowiedzi	3	30	67	183
	Złe	100			46
	Średnie		100		329
Udział w prakt. religijnych	Dobre			100	617
	Kilka razy w tygodniu	8	47	44	41
	Raz w tygodniu	3	38	59	329
	1–2 razy w miesiącu	5	35	61	116
	Kilka razy w roku	4	28	68	261
	W ogóle nie uczestniczy	7	27	67	221
Poglądy polityczne	Lewica	2	25	73	248
	Centrum	4	38	58	238
	Prawica	6	32	62	351
	Trudno powiedzieć	9	42	49	123

TABELA 10

		Jak Pan(i) sądzi, czy w ciągu najbliższego roku warunki materialne Pana(i) gospodarstwa domowego:			Liczba osób
		pogorszą się	pozostaną bez zmian	poprawią się	
		%	%	%	
Ogółem		14	64	22	992
Płeć	Mężczyźni	16	61	23	472
	Kobiety	13	66	21	520
Wiek	18–24 lata	8	64	28	81
	25–34	10	54	36	143
	35–44	14	58	29	194
	45–54	8	68	23	177
	55–64	18	69	14	143
	65 lat i więcej	20	68	11	254
Miejsce zamieszkania	Wieś	13	65	21	395
	Miasto do 19 999	13	65	22	134
	20 000 – 99 999	15	67	18	191
	100 000 – 499 999	16	62	22	150
	500 000 i więcej mieszk.	12	55	33	121
Wykształcenie	Podstawowe / gimnazjalne	16	58	25	102
	Zasadnicze zawodowe	16	67	17	219
	Średnie	14	67	19	362
	Wyższe	12	60	28	309
Grupa społeczna i zawodowa	Kadra kier., spec. z wyższym wyksz.	13	58	29	152
	Średni personel, technicy	11	58	31	59
	Pracownicy adm.-biurowi	10	72	19	75
	Pracownicy usług	9	56	34	63
	Robotnicy wykwalifikowani	11	66	23	113
	Robotnicy niewykwalifik.	6	77	17	32
	Rolnicy	25	58	17	33
	Pracujący na własny rach.	8	52	40	58
	Bezrobotni	4	68	28	17
	Emeryci	22	68	10	274
	Renciści	3	69	27	26
	Uczniowie i studenci	10	68	23	45
	Zajmujący się domem i inni	15	60	25	46
Pracuje w:	inst. państw., publicznej	15	67	19	147
	spółce właścicieli prywatnych i państwa	10	64	26	125
	sekt. pryw. poza rolnict.	9	58	33	284
	prywatnym gosp. rolnym	21	62	17	34
Dochody na jedną osobę	Do 1999 zł	27	58	16	123
	Od 2000 do 2999 zł	17	66	17	160
	Od 3000 do 3999 zł	17	67	16	140
	Od 4000 do 5999 zł	7	64	30	153
	6000 zł i więcej	8	52	39	108
	Trudno powiedzieć	9	60	31	126
	Odmowa odpowiedzi	14	74	12	183
Ocena własnych war. mater.	Złe	46	44	10	46
	Średnie	21	62	17	329
	Dobre	8	66	26	617
Udział w prakt. religijnych	Kilka razy w tygodniu	11	69	20	41
	Raz w tygodniu	17	67	16	329
	1–2 razy w miesiącu	11	66	24	116
	Kilka razy w roku	14	66	19	261
	W ogóle nie uczestniczy	12	54	35	221
Poglądy polityczne	Lewica	6	65	29	248
	Centrum	13	68	19	238
	Prawica	21	57	22	351
	Trudno powiedzieć	13	69	18	123